



ធនាគារជាតិ នៃ កម្ពុជា
NATIONAL BANK OF CAMBODIA

ព្រឹត្តិបត្រស្ថិតិសេដ្ឋកិច្ច និងរូបិយវត្ថុ Economic and Monetary Statistics Bulletin

ខែធ្នូ ឆ្នាំ២០២៤
DECEMBER 2024



លេខ៣៧៤- ឆ្នាំទី៣២

SERIES NO. 374- 32ND YEAR

មាតិកា

ទំព័រ

-	សេចក្តីផ្តើម.....	១
-	អត្រាប្តូរប្រាក់.....	១
-	ការផ្គត់ផ្គង់រូបិយវត្ថុ.....	១
-	ទ្រព្យសកម្មក្នុងស្រុកសុទ្ធនៃគ្រឹះស្ថានទទួលប្រាក់បញ្ញើ.....	២
-	ទ្រព្យសកម្មបរទេសសុទ្ធនៃគ្រឹះស្ថានទទួលប្រាក់បញ្ញើ.....	២
-	ប្រតិបត្តិការរបស់គ្រឹះស្ថានទទួលប្រាក់បញ្ញើផ្សេងទៀត.....	៣
-	ប្រតិបត្តិការរបស់គ្រឹះស្ថានហិរញ្ញវត្ថុផ្សេងទៀត.....	៣
-	អត្រាការប្រាក់លើប្រាក់កម្ចី និងប្រាក់បញ្ញើរបស់ធនាគារទទួលប្រាក់បញ្ញើ.....	៣
-	ការមកដល់នៃភ្ញៀវបរទេស.....	៤
-	ពាណិជ្ជកម្មទំនិញអន្តរជាតិ.....	៤
តារាង ១	: សន្ទស្សន៍ថ្លៃទំនិញប្រើប្រាស់ និងអត្រាអតិផរណា.....	៦
តារាង ២	: មុខទំនិញឡើងថ្លៃក្នុងខែធ្នូ ឆ្នាំ២០២៤.....	៧
តារាង ៣	: ផលិតផលក្នុងស្រុកសរុប (ផសស).....	៨
ក្រាហ្វស្តិតិ ១	: ផលិតផលក្នុងស្រុកសរុបតាមសកម្មភាពសេដ្ឋកិច្ច (គិតតាមថ្ងៃថេរ ឆ្នាំ២០១៤).....	៨
ក្រាហ្វស្តិតិ ២	: ផលិតផលក្នុងស្រុកសរុបតាមសកម្មភាពសេដ្ឋកិច្ច (គិតតាមថ្លៃបច្ចុប្បន្ន).....	៨
តារាង ៤	: សន្ទស្សន៍ថ្លៃលំនៅដ្ឋាន.....	៩
ក្រាហ្វស្តិតិ ៣	: បម្រែបម្រួលប្រចាំខែនៃសន្ទស្សន៍ថ្លៃលំនៅដ្ឋាន.....	៩
ក្រាហ្វស្តិតិ ៤	: បម្រែបម្រួលប្រចាំឆ្នាំនៃសន្ទស្សន៍ថ្លៃលំនៅដ្ឋាន.....	៩
តារាង ៥	: គម្រោងវិនិយោគដែលបានអនុម័តតាមវិស័យ.....	១០
ក្រាហ្វស្តិតិ ៥	: ការវិនិយោគជាអចលនទ្រព្យតាមវិស័យ.....	១០
ក្រាហ្វស្តិតិ ៦	: ចំនួនគម្រោងវិនិយោគតាមវិស័យ.....	១០
តារាង ៦	: គម្រោងវិនិយោគដែលបានអនុម័តតាមបណ្តាប្រទេសចម្បងៗ.....	១១
តារាង ៧	: អត្រាប្តូរប្រាក់ប្រចាំថ្ងៃ ក្នុងខែធ្នូ ឆ្នាំ២០២៤.....	១២
តារាង ៨	: អត្រាប្តូរប្រាក់ប្រចាំខែ (អត្រាចុងគ្រា រៀល/១ដុល្លារអាមេរិក).....	១៣
ក្រាហ្វស្តិតិ ៧	: និន្នាការអត្រាប្តូរប្រាក់ប្រចាំខែ.....	១៣
តារាង ៩	: តម្លៃប្រាក់រៀលធៀបជាមួយនឹងរូបិយប័ណ្ណផ្សេងៗ (អត្រាទិញផ្លូវការចុងខែ).....	១៤
តារាង ១០	: អត្រាការប្រាក់លើប្រាក់បញ្ញើនិងប្រាក់កម្ចីរបស់ធនាគាររៀល.....	១៥
តារាង ១១	: ស្ថានភាពធនាគារកណ្តាល.....	១៦
តារាង ១២	: ស្ថានភាពគ្រឹះស្ថានទទួលប្រាក់បញ្ញើផ្សេងទៀត.....	១៧
តារាង ១៣	: ស្ថានភាពគ្រឹះស្ថានទទួលប្រាក់បញ្ញើ.....	១៨
តារាង ១៤	: ស្ថានភាពគ្រឹះស្ថានហិរញ្ញវត្ថុផ្សេងទៀត.....	១៩
តារាង ១៥	: ស្ថានភាពគ្រឹះស្ថានហិរញ្ញវត្ថុ.....	២០
ក្រាហ្វស្តិតិ ៨	: ស្ថានភាពគ្រឹះស្ថានហិរញ្ញវត្ថុ.....	២១
ក្រាហ្វស្តិតិ ៩	: ធាតុនៃរូបិយវត្ថុសរុប.....	២១
តារាង ១៦	: ឥណទានផ្តល់ដោយធនាគារទទួលប្រាក់បញ្ញើតាមប្រភេទជំនួញ.....	២២
ក្រាហ្វស្តិតិ ១០	: ឥណទានផ្តល់ដោយធនាគារទទួលប្រាក់បញ្ញើតាមប្រភេទជំនួញ ក្នុងខែធ្នូ ឆ្នាំ ២០២៤ (%នៃឥណទានសរុប).....	២២
តារាង ១៧	: បម្រែបម្រួលប្រចាំខែនៃឥណទានផ្តល់ដោយធនាគារទទួលប្រាក់បញ្ញើតាមប្រភេទជំនួញ.....	២៣
តារាង ១៨	: ប្រាក់បញ្ញើនៅធនាគារទទួលប្រាក់បញ្ញើ.....	២៤
ក្រាហ្វស្តិតិ ១១	: ប្រាក់បញ្ញើចំណាត់ថ្នាក់តាមប្រភេទរូបិយវត្ថុ ក្នុងខែធ្នូ ឆ្នាំ២០២៤ (%នៃប្រាក់បញ្ញើសរុប).....	២៤
តារាង ១៩	: បម្រែបម្រួលប្រចាំខែនៃប្រតិបត្តិការទទួលប្រាក់បញ្ញើរបស់ធនាគារទទួលប្រាក់បញ្ញើ.....	២៥
ក្រាហ្វស្តិតិ ១២	: ប្រាក់បញ្ញើរៀលចំណាត់ថ្នាក់តាមប្រភេទ ក្នុងខែធ្នូ ឆ្នាំ២០២៤ (%នៃប្រាក់បញ្ញើសរុប).....	២៦
ក្រាហ្វស្តិតិ ១៣	: ប្រាក់បញ្ញើរូបិយប័ណ្ណចំណាត់ថ្នាក់តាមប្រភេទ ក្នុងខែធ្នូ ឆ្នាំ២០២៤ (%នៃប្រាក់បញ្ញើរូបិយប័ណ្ណសរុប).....	២៦
តារាង ២០	: សកម្មភាពផ្តល់ឥណទានរបស់គ្រឹះស្ថានមីក្រូហិរញ្ញវត្ថុ និងអង្គការមិនមែនរដ្ឋាភិបាល.....	២៧
តារាង ២១	: ការដាត់ទាត់មូលប្បទានបត្រជាប្រាក់រៀលតាមរយៈសភាដាត់ទាត់.....	២៨
តារាង ២២	: ការដាត់ទាត់មូលប្បទានបត្រជាប្រាក់ដុល្លារតាមរយៈសភាដាត់ទាត់.....	២៩
តារាង ២៣	: ចំនួនភ្ញៀវបរទេសមកដល់ប្រទេសកម្ពុជា.....	៣០
តារាង ២៤	: ស្ថិតិនាំចូល និងនាំចេញទំនិញរបស់ប្រទេសកម្ពុជា.....	៣១
តារាង ២៥	: ប្រព័ន្ធធនាគារនៅប្រទេសកម្ពុជា.....	៣២-៣៣

សេចក្តីផ្តើម

អតិផរណាថ្លៃទំនិញប្រើប្រាស់រួមក្នុងខែធ្នូ ឆ្នាំ២០២៤ នេះ បានកើនឡើងធៀបនឹងខែវិច្ឆិកា ខណៈដែលអត្រាប្តូរប្រាក់រៀលបានឡើងថ្លៃធៀបនឹងប្រាក់ដុល្លារអាមេរិក។ ក្នុងអំឡុងពេលនេះដែរ ប្រាក់បញ្ញើរបស់និវាសនក្នុងវិស័យធនាគារ និងឥណទានចំពោះវិស័យឯកជនបានបន្តកើនឡើងបន្តិចបន្តួច។ ទន្ទឹមនេះ ជញ្ជីងពាណិជ្ជកម្មទំនិញអន្តរជាតិបានបន្តបង្ហាញនូវឱនភាព។

សន្ទស្សន៍ថ្លៃទំនិញប្រើប្រាស់

អតិផរណាថ្លៃទំនិញប្រើប្រាស់ (ខែលើខែ) នៅភ្នំពេញមានកម្រិត ០,៦៦% ក្នុងខែធ្នូ ឆ្នាំ២០២៤ ពីអត្រា -០,០៤% ក្នុងខែវិច្ឆិកា ក្នុងនោះសន្ទស្សន៍ថ្លៃទំនិញដំបូងក្រុមក្នុងចំណោមទំនិញទាំងដប់ពីរក្រុមបានកើនឡើង ខណៈដែលមួយក្រុមផ្សេងទៀតមិនមានការប្រែប្រួលថ្លៃ។



ផ្អែកលើបម្រែបម្រួលឆ្នាំលើឆ្នាំ សន្ទស្សន៍ថ្លៃទំនិញប្រើប្រាស់រួមបានកើនឡើង ៣,០៥% ក្នុងខែធ្នូ ឆ្នាំ២០២៤ ពីអត្រា ១,៩៩% ក្នុងខែវិច្ឆិកា ដែលឆ្លុះបញ្ចាំងជាចម្បងពីការឡើងថ្លៃនៃ ក្រុមអាហារនិងភេសជ្ជៈមិនមានជាតិស្រវឹង និង ភោជនីយដ្ឋាន។

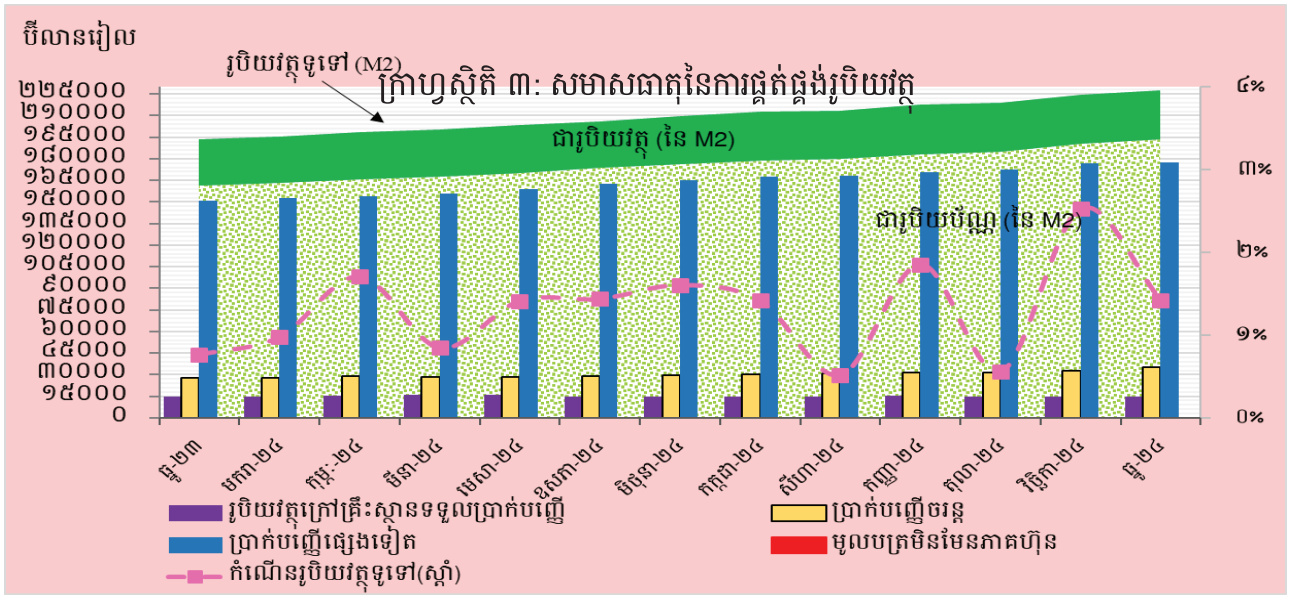
អត្រាប្តូរប្រាក់

ក្នុងខែធ្នូ ឆ្នាំ២០២៤ នេះ អត្រាទិញទីផ្សារចុងគ្រាប្រាក់រៀលធៀបនឹងប្រាក់ដុល្លារអាមេរិកមានអត្រា ៤.០២៤ រៀលក្នុងមួយដុល្លារអាមេរិក ដោយបានឡើងថ្លៃ ០,០២% ធៀបនឹងខែវិច្ឆិកា។



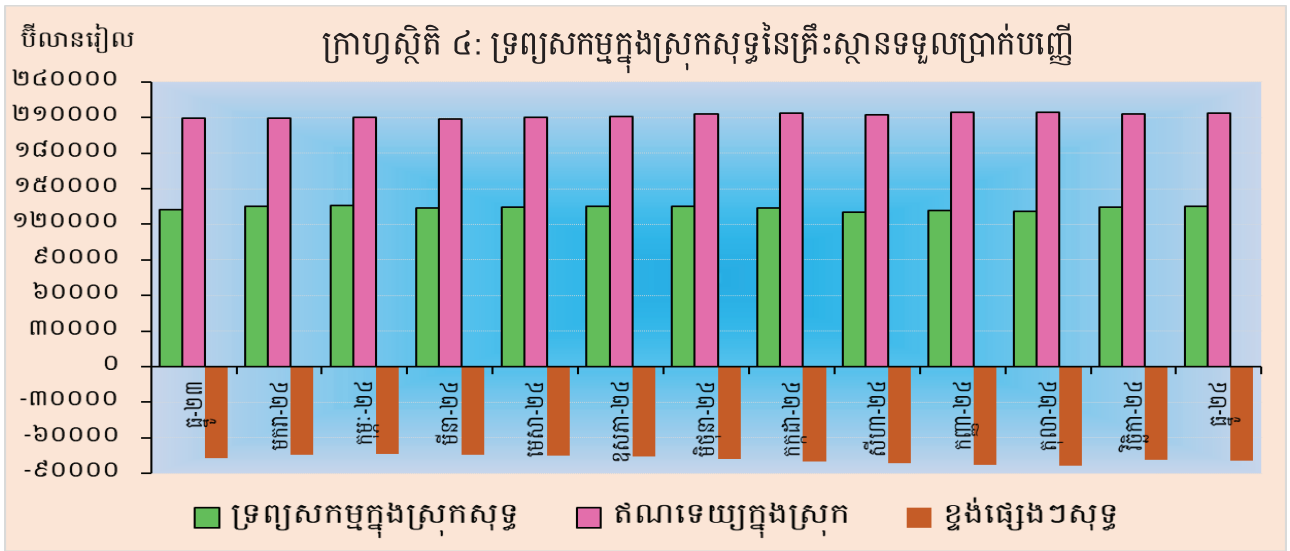
ការផ្គត់ផ្គង់រូបិយវត្ថុ

រូបិយវត្ថុទូទៅ (M2) បានកើនឡើងដល់ចំនួន ២២៧.៤៤៥,៤ ប៊ីលានរៀល ក្នុងខែធ្នូ ឆ្នាំ២០២៤ ពោលគឺកើន ១,៤% ធៀបនឹងខែវិច្ឆិកា ឆ្នាំ២០២៤។ សមាសធាតុចម្បងរបស់ M2 បានបង្ហាញថា ប្រាក់បញ្ញើចរន្ត និងប្រាក់បញ្ញើ ផ្សេងៗបានកើនឡើងចំនួន ៦,៤% និង ០,៧% រៀងគ្នា ខណៈដែលរូបិយវត្ថុក្រៅគ្រឹះស្ថានទទួលប្រាក់បញ្ញើថយ ០,៦%។



ទ្រព្យសកម្មក្នុងស្រុកសុទ្ធនៃគ្រឹះស្ថានទទួលប្រាក់បញ្ញើ

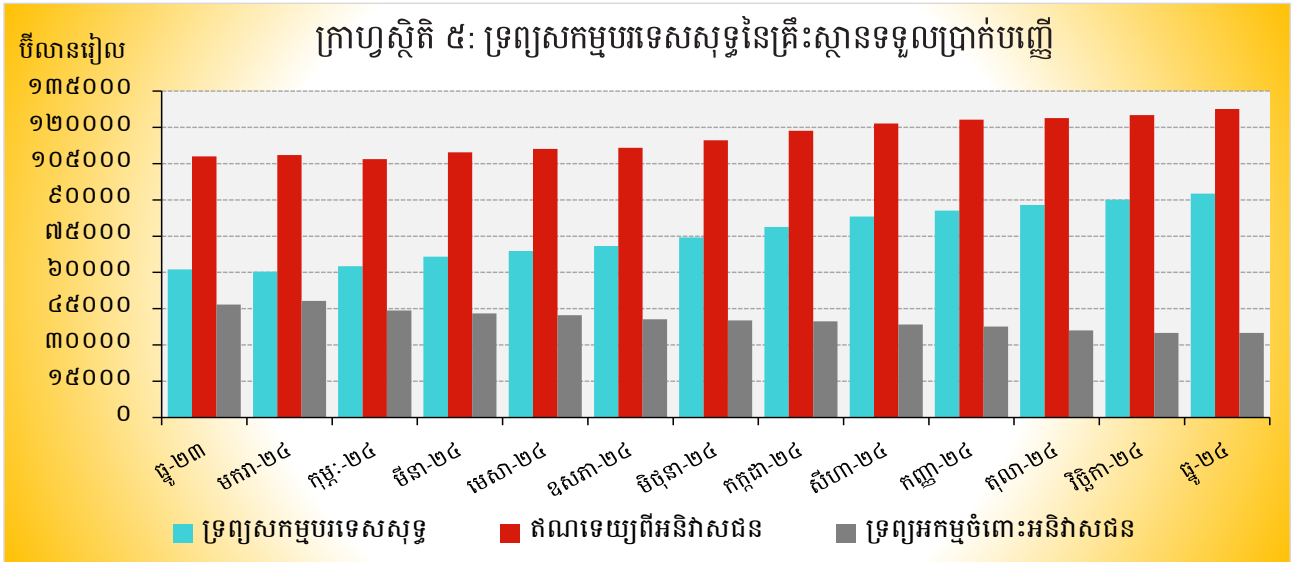
ទ្រព្យសកម្មក្នុងស្រុកសុទ្ធនៃគ្រឹះស្ថានទទួលប្រាក់បញ្ញើបានកើនឡើង ០,៥% ដល់ ១៣៤.៨៨៥,២ ប៊ីលានរៀល ក្នុងខែធ្នូ ឆ្នាំ២០២៤ ធៀបនឹងខែវិច្ឆិកា។ ការកើនឡើងនេះបណ្តាលមកពីការកើនឡើងនៃខ្ទង់ឥណទេយ្យក្នុងស្រុកសុទ្ធ ចំនួន ០,៦% ខណៈដែលខ្ទង់ផ្សេងៗសុទ្ធថយ ០,៧%។



ការកើនឡើងនៃខ្ទង់ឥណទេយ្យក្នុងស្រុកសុទ្ធ បណ្តាលមកពីការកើនឡើងនៃខ្ទង់ឥណទេយ្យចំពោះវិស័យឯកជន ០,២% ខណៈដែលខ្ទង់ឥណទេយ្យចំពោះគ្រឹះស្ថានសាធារណៈមិនមែនហិរញ្ញវត្ថុ និងឥណទេយ្យចំពោះ គ្រឹះស្ថានហិរញ្ញវត្ថុផ្សេងៗថយចុះចំនួន ៤,៧% និង ០,២% រៀងគ្នា។ ការថយចុះនៃខ្ទង់ផ្សេងៗសុទ្ធបណ្តាលមកពី ការថយចុះនៃខ្ទង់ផ្សេងៗ និងខ្ទង់ដើមទុនចំនួន ១៣,៦% និង ០,៦% រៀងគ្នា។

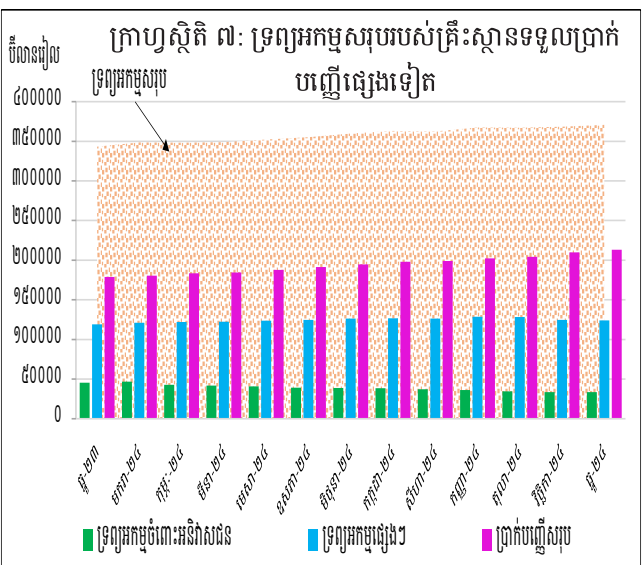
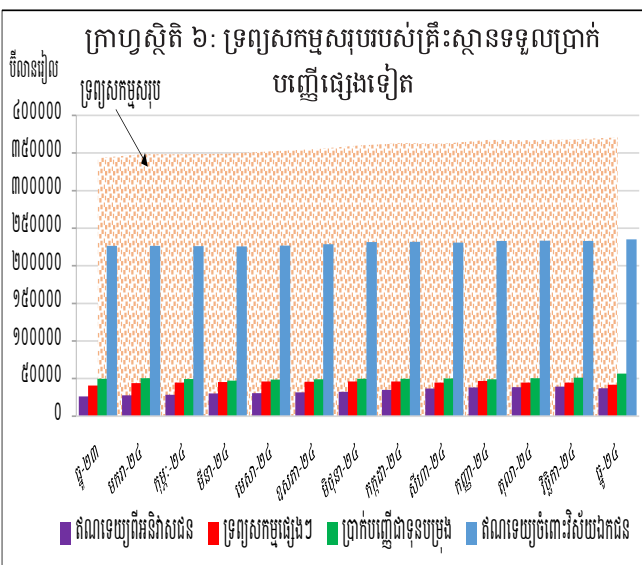
ទ្រព្យសកម្មបរទេសសុទ្ធនៃគ្រឹះស្ថានទទួលប្រាក់បញ្ញើ

ទ្រព្យសកម្មបរទេសសុទ្ធនៃវិស័យធនាគារបានកើនឡើងដល់ចំនួន ៩២.៥៦០,៣ ប៊ីលានរៀល នៅខែធ្នូ ឆ្នាំ២០២៤ (កើន ២,៨% ធៀបនឹងខែវិច្ឆិកា)។ ការកើនឡើងនេះ ជាចម្បងបណ្តាលមកពីការកើនឡើងនៃខ្ទង់ ទុនបម្រុងអន្តរជាតិសរុប ៥,៨% ស្របពេលដែលខ្ទង់ទ្រព្យសកម្មបរទេសផ្សេងៗ និងខ្ទង់ទ្រព្យអកម្មបរទេស បាន ថយចុះចំនួន ៦,១% និង ០,០៣% រៀងគ្នា។



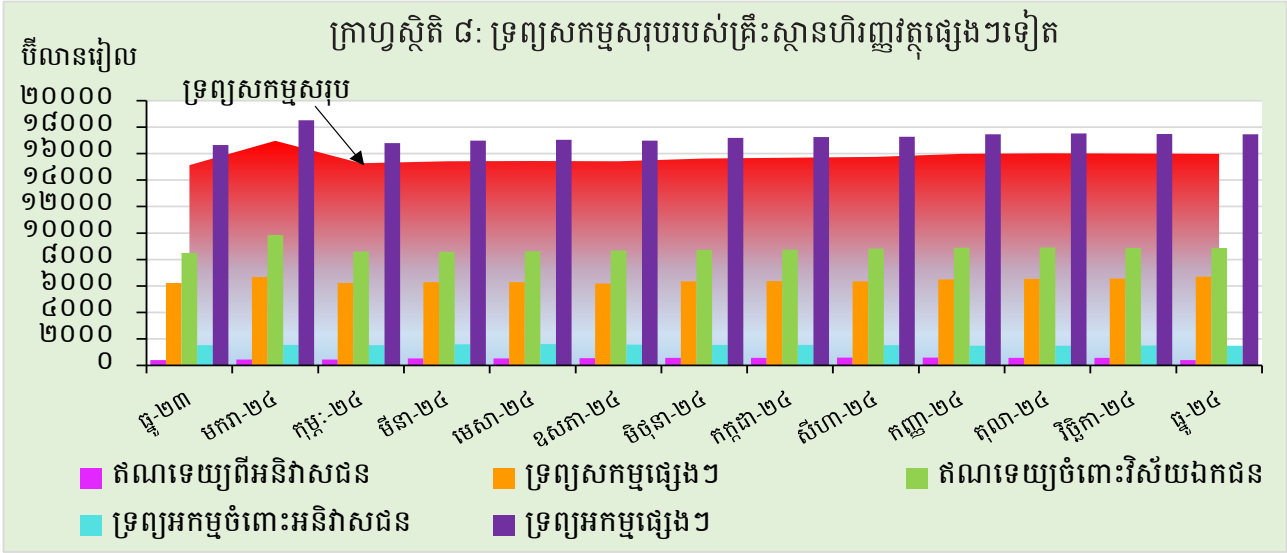
ប្រតិបត្តិការរបស់គ្រឹះស្ថានទទួលប្រាក់បញ្ញើផ្សេងៗទៀត

ទ្រព្យសកម្មសរុបរបស់គ្រឹះស្ថានទទួលប្រាក់បញ្ញើផ្សេងៗទៀត (រាប់បញ្ចូលធនាគារពាណិជ្ជ និងគ្រឹះស្ថានមីក្រូ-ហិរញ្ញវត្ថុទទួលប្រាក់បញ្ញើ) ក្នុងខែធ្នូ ឆ្នាំ២០២៤ នេះ មានចំនួន ៣៧០.៧២៩ ប៊ីលានរៀល កើនឡើង ០,៧% ធៀប នឹងខែមុន។



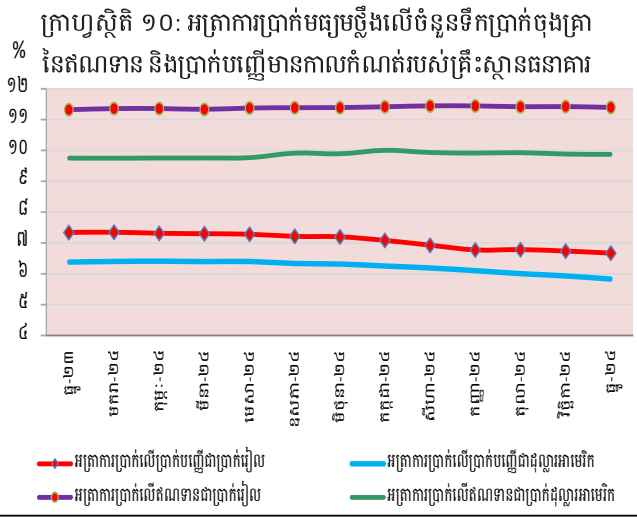
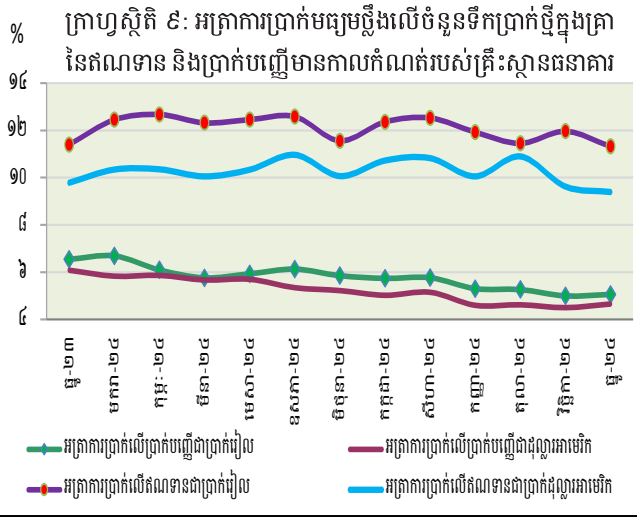
ប្រតិបត្តិការរបស់គ្រឹះស្ថានហិរញ្ញវត្ថុផ្សេងៗទៀត

ទ្រព្យសកម្មសរុបរបស់គ្រឹះស្ថានហិរញ្ញវត្ថុផ្សេងៗទៀតក្នុងខែធ្នូ ឆ្នាំ២០២៤ នេះ បានថយចុះ ០,៣% ធៀប នឹងខែវិច្ឆិកា មកចំនួន ១៦.៧៨១,១ ប៊ីលានរៀល។



អត្រាការប្រាក់លើប្រាក់បញ្ញើ និងឥណទានរបស់ធនាគារទទួលប្រាក់បញ្ញើ

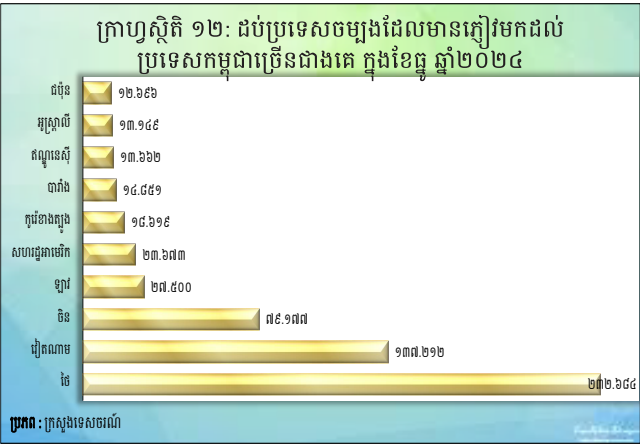
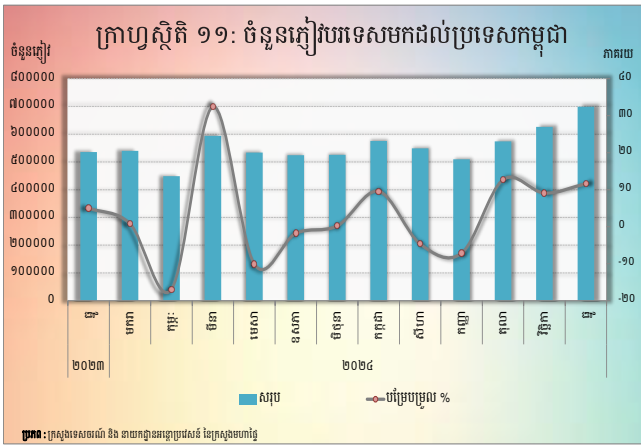
បម្រែបម្រួលអត្រាការប្រាក់លើប្រាក់បញ្ញើ និងប្រាក់កម្ចីនៃវិស័យធនាគារ ក្នុងខែធ្នូ ឆ្នាំ២០២៤ នេះ បង្ហាញថា អត្រាការប្រាក់លើប្រាក់បញ្ញើមានកាលកំណត់ដែលវាស់ដោយកម្រិតមធ្យមថ្មីតាមទំហំនៃប្រតិបត្តិការធនាគារ (ប្រាក់បញ្ញើក្នុងខែ) ជាប្រាក់រៀលបានកើនឡើង ០,០៦% ដល់អត្រា ៥,០៦% និងអត្រាការប្រាក់ដូចគ្នាជាដុល្លារអាមេរិកបានកើនឡើង ០,១៥% ដល់អត្រា ៤,៦៥%។ ក្នុងអំឡុងពេលនេះដែរ អត្រាការប្រាក់លើប្រាក់កម្ចីមានកាលកំណត់ដែលវាស់ដោយកម្រិតមធ្យមថ្មីតាមទំហំប្រតិបត្តិការធនាគារ (ប្រាក់កម្ចីក្នុងខែ) ជាប្រាក់រៀលបានថយចុះ ០,៦៤% មកអត្រា ១១,៣២% និងអត្រាការប្រាក់ដូចគ្នាជាដុល្លារអាមេរិកបានថយចុះ ០,២៣% មកអត្រា ៩,៣៩%។



ការមកដល់នៃភ្ញៀវបរទេស

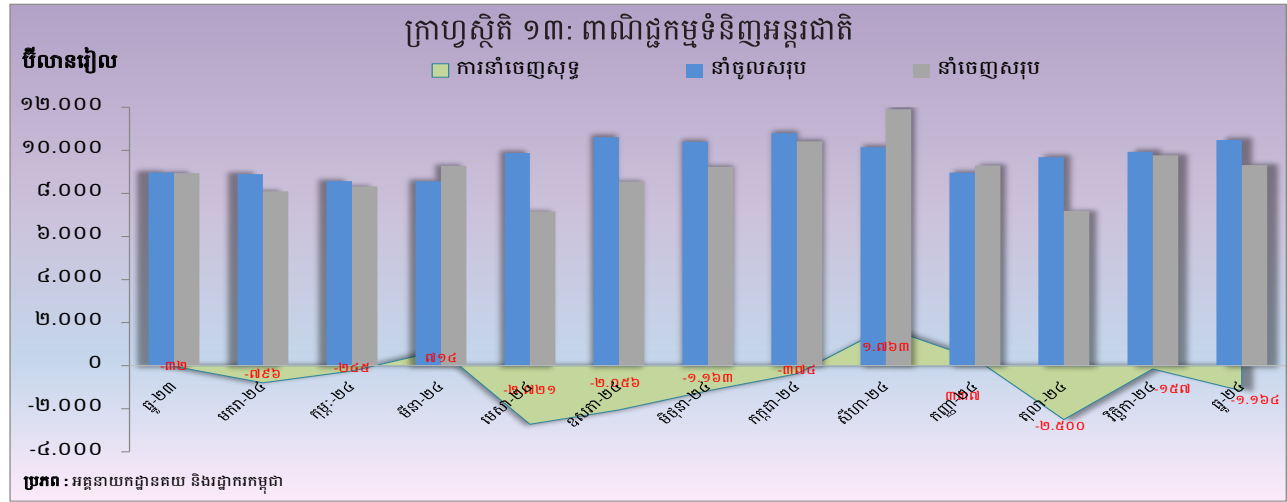
ចំនួនភ្ញៀវបរទេសមកដល់ប្រទេសកម្ពុជាក្នុងខែធ្នូ ឆ្នាំ២០២៤ នេះ មានចំនួន ៦៩៩.០៦៨ នាក់ កើនឡើង ១១,៦% បន្ទាប់ពីបានកើនឡើង ៩,១% កាលពីខែមុន។ គោលបំណងចម្បងនៃភ្ញៀវបរទេសមកដល់ប្រទេសកម្ពុជាគឺការធ្វើវិស្សមកាល និងជំនួញ ដែលមានសមាមាត្រ ៨១,៥% និង ១៦,៣% នៃចំនួនភ្ញៀវសរុប រៀងគ្នា។

សមាមាត្រនៃភ្ញៀវទេសចរវេលាមកដល់ប្រទេសកម្ពុជាច្រើនជាងគេ គឺមកពី ប្រទេស ថៃ វៀតណាម ចិន ឡាវ សហរដ្ឋអាមេរិក កូរ៉េខាងត្បូង បារាំង ឥណ្ឌូនេស៊ី អូស្ត្រាលី និងជប៉ុន។

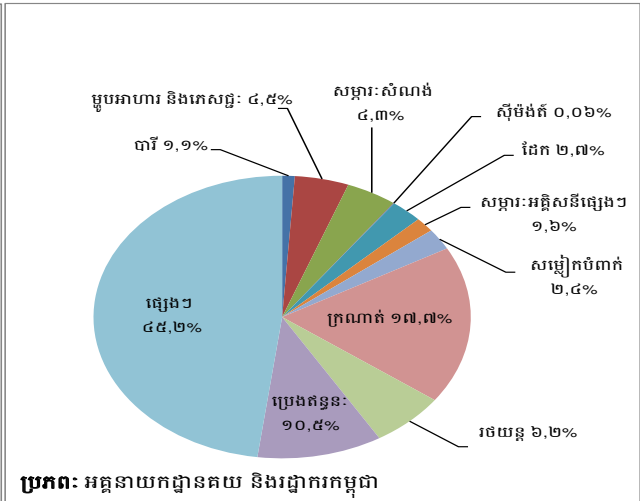
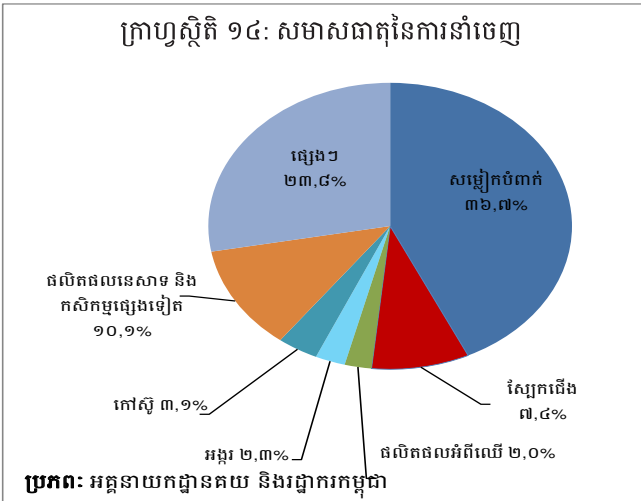


ពាណិជ្ជកម្មទំនិញអន្តរជាតិ

ក្នុងខែធ្នូ ឆ្នាំ២០២៤ ពាណិជ្ជកម្មទំនិញអន្តរជាតិបានបង្ហាញនូវឱនភាព ១.១៦៤ ប៊ីលានរៀល (-១១,១%) បន្ទាប់ពីមានឱនភាព ១៥៦,៦ ប៊ីលានរៀល (-១,៦%) ក្នុងខែវិច្ឆិកា។



សមាសធាតុចម្បងនៃការនាំចេញសរុបក្នុងខែនេះគឺ សម្លៀកបំពាក់ ផលិតផលនេសាទនិងកសិកម្មផ្សេងៗ ផលិតផលកាត់ដេរផ្សេងៗ ស្បែកជើង កៅស៊ូ អង្ករ កង់ គ្រឿងបំណែកអេឡិចត្រូនិច ផលិតផលអំពីឈើ និងគ្រឿងបន្លាស់រថយន្ត។ រីឯ សមាសធាតុចម្បងនៃការនាំចូលសរុបក្នុងខែនេះគឺ ក្រណាត់ ប្រេងឥន្ធនៈ រថយន្ត ម្ហូបអាហារនិងភេសជ្ជៈ សម្ភារៈសំណង់ ដែក សម្លៀកបំពាក់ សម្ភារៈអគ្គិសនីផ្សេងៗ បារី ដី និងថ្នាំពេទ្យ។



តារាង ១ : សន្តស្សន៍តម្លៃទំនិញប្រើប្រាស់ និងសន្តស្សន៍តម្លៃកម្រិតមុខទំនិញ

១. សន្តស្សន៍តម្លៃទំនិញប្រើប្រាស់ (CPI) និងសន្តស្សន៍តម្លៃកម្រិតមុខទំនិញ

(តុលា-ធ្នូ ២០០៦=១០០)

	សីហា-២៤	កញ្ញា-២៤	តុលា-២៤	វិច្ឆិកា-២៤	ធ្នូ-២៤
មុខទំនិញក្របមុខ	២០៥,៣៣	២០៦,០៣	២០៧,៧៤	២០៧,៦៦	២០៩,០៣
អាហារ និងកេសដ្ឋ:មិនមែនជាតិស្រវឹង	២៥៦,៤៩	២៥៨,៧១	២៦១,៦៥	២៦១,៤៨	២៦៣,៧៦
កេសដ្ឋ:មានជាតិស្រវឹង និងថ្នាំជក់	១៨៤,១៩	១៨៤,៥៦	១៨៥,១៥	១៨៥,៨៩	១៨៦,៤១
សម្លៀកបំពាក់ និងស្បែកជើង	១៨៧,៨៦	១៩០,១៨	១៩២,៤០	១៩២,៤៥	១៩៤,៤៩
ផ្ទះសំបែង ទឹក អគ្គិសនី ឧស្ម័ន និងឥន្ធនៈដទៃទៀត	១៤២,១៨	១៤២,៤២	១៤២,៧៧	១៤២,៧៨	១៤៣,៥៤
គ្រឿងសង្ហារឹម សម្ភារៈប្រើប្រាស់គ្រួសារនិងការថែទាំផ្ទះជាប្រចាំ	១៦៤,៨៥	១៦៥,៦០	១៦៦,៣៦	១៦៦,៣៥	១៦៦,៨៨
សុខាភិបាល	១៤៨,២៨	១៤៥,០២	១៤៥,១៨	១៤៤,៦២	១៤៤,៨៧
ការដឹកជញ្ជូន	១២៥,២៦	១២១,៧៧	១២៣,១០	១២៣,៧២	១២៣,៨៣
ធម្មនាគមន៍	៦៦,៥១	៦៦,៥៩	៦៦,៦២	៦៦,៥៩	៦៦,៦៣
ការកម្សាន្ត និងវប្បធម៌	១៣៣,៧១	១៣៤,៤១	១៣៤,៣២	១៣៤,៣៦	១៣៥,០០
ការសិក្សា	១៧៦,៥៧	១៧៧,៦៨	១៧៨,៦២	១៧៨,៦២	១៧៨,៦២
ភោជនីយដ្ឋាន	៣៣០,៦២	៣៣២,៤៦	៣៣៣,២៥	៣៣១,៩៣	៣៣៣,១២
ទំនិញ និងសេវាកម្មផ្សេងៗ	១៧២,៤៤	១៧៣,០៨	១៧៣,៨៤	១៧៤,៣០	១៧៥,១៥

២. បម្រែបម្រួលជាភាគរយនៃសន្តស្សន៍តម្លៃទំនិញប្រើប្រាស់ និងទាតុផ្សំ

២.១ បម្រែបម្រួលជាភាគរយប្រចាំខែ

មុខទំនិញក្របមុខ	០,៤៩	០,៣៤	០,៨៣	-០,០៤	០,៦៦
អាហារ និងកេសដ្ឋ:មិនមែនជាតិស្រវឹង	០,៧៦	០,៨៦	១,១៤	-០,០៦	០,៨៧
កេសដ្ឋ:មានជាតិស្រវឹង និងថ្នាំជក់	០,៤៣	០,២០	០,៣២	០,៤០	០,២៨
សម្លៀកបំពាក់ និងស្បែកជើង	០,៧៦	១,២៣	១,១៧	០,០២	១,០៦
ផ្ទះសំបែង ទឹក អគ្គិសនី ឧស្ម័ន និងឥន្ធនៈដទៃទៀត	០,៤១	០,១៧	០,២៤	០,០១	០,៥៣
គ្រឿងសង្ហារឹម សម្ភារៈប្រើប្រាស់គ្រួសារនិងការថែទាំផ្ទះជាប្រចាំ	០,២៩	០,៤៦	០,៤៦	-០,០១	០,៣២
សុខាភិបាល	០,៤៤	-២,២០	០,១១	-០,៣៩	០,១៨
ការដឹកជញ្ជូន	-០,៨៣	-២,៧៩	១,០៩	០,៥០	០,០៨
ធម្មនាគមន៍	០,០២	០,១១	០,០៥	-០,០៥	០,០៧
ការកម្សាន្ត និងវប្បធម៌	០,២៩	០,៥៣	-០,០៧	០,០៣	០,៤៧
ការសិក្សា	០,៣៦	០,៦៣	០,៥៣	០,០០	០,០០
ភោជនីយដ្ឋាន	០,១៦	០,៥៦	០,២៤	-០,៤០	០,៣៦
ទំនិញ និងសេវាកម្មផ្សេងៗ	០,៣៧	០,៣៧	០,៤៤	០,២៧	០,៤៨

២.២ បម្រែបម្រួលជាភាគរយធៀបនឹងខែដូចគ្នានៃឆ្នាំមុន

មុខទំនិញក្របមុខ	០,២៨	០,៦០	១,៣៦	១,៩៩	៣,០៥
អាហារ និងកេសដ្ឋ:មិនមែនជាតិស្រវឹង	០,៧៤	១,៤១	២,១២	២,៦៧	៤,២២
កេសដ្ឋ:មានជាតិស្រវឹង និងថ្នាំជក់	-០,៣១	-០,៨០	-០,៥៤	-០,១៧	-០,០៧
សម្លៀកបំពាក់ និងស្បែកជើង	២,៦៥	៣,៧៩	៤,៦៨	៥,០៧	៦,២៥
ផ្ទះសំបែង ទឹក អគ្គិសនី ឧស្ម័ន និងឥន្ធនៈដទៃទៀត	-០,០៦	០,១៥	០,២៨	០,៦៦	១,៣៧
គ្រឿងសង្ហារឹម សម្ភារៈប្រើប្រាស់គ្រួសារនិងការថែទាំផ្ទះជាប្រចាំ	០,៧២	១,១៨	១,៥៥	១,៦៥	១,៩៦
សុខាភិបាល	២,៨១	០,៨៩	១,០៩	១,១៩	១,៧៥
ការដឹកជញ្ជូន	-៣,៥១	-៥,៨២	-៣,១៣	-០,៨៦	-១,៤៤
ធម្មនាគមន៍	-០,៣៦	-០,១៦	-០,១០	-០,០៧	០,០៨
ការកម្សាន្ត និងវប្បធម៌	-០,០១	០,៩៨	០,៦៣	០,៩៦	១,៥៨
ការសិក្សា	២,៤៨	៣,១៣	៣,៦៧	៣,៦៧	២,៩៤
ភោជនីយដ្ឋាន	-០,៧៥	០,២៨	១,២២	១,៨៩	២,៨៥
ទំនិញ និងសេវាកម្មផ្សេងៗ	០,៤៤	០,៩៩	១,២០	១,៥០	១,៩០

៣. សន្តស្សន៍តម្លៃទំនិញប្រើប្រាស់គិតជាមធ្យមអំណុយម៉ែ

	២០៤,៤១	២០៥,២៣	២០៦,៣៧	២០៧,១៤	២០៨,១៥
--	---------------	---------------	---------------	---------------	---------------

បម្រែបម្រួលជាភាគរយឆ្នាំលើឆ្នាំ (%)	០,៥៤	០,៥០	០,៧៥	១,៣១	២,១៣
------------------------------------	------	------	------	------	------

៤. សន្តស្សន៍តម្លៃទំនិញប្រើប្រាស់គិតជាមធ្យមអំណុយម៉ែ

	២០២,៦៦	២០២,៧៦	២០២,៩៩	២០៣,៣៣	២០៣,៨៤
--	---------------	---------------	---------------	---------------	---------------

បម្រែបម្រួលជាភាគរយឆ្នាំលើឆ្នាំ (%)	១,២៨	១,០២	០,៨២	០,៧៦	០,៧៩
------------------------------------	------	------	------	------	------

ប្រភព : វិទ្យាស្ថានជាតិស្ថិតិ

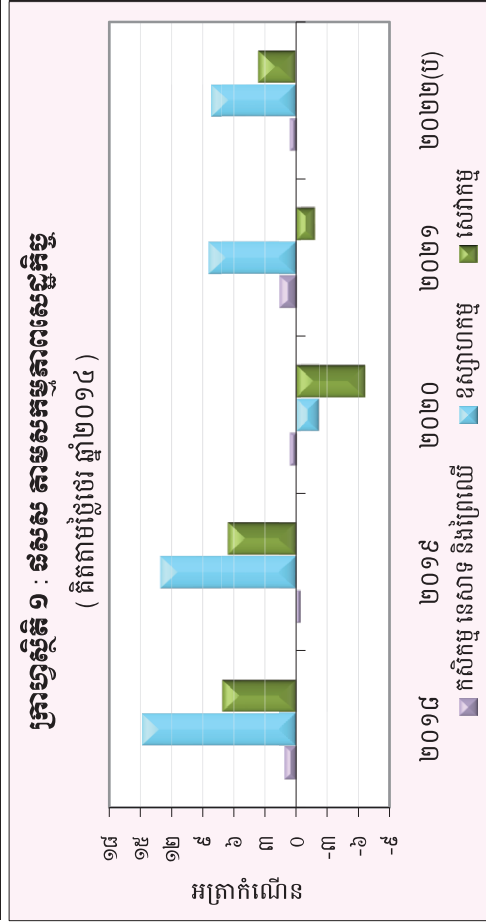
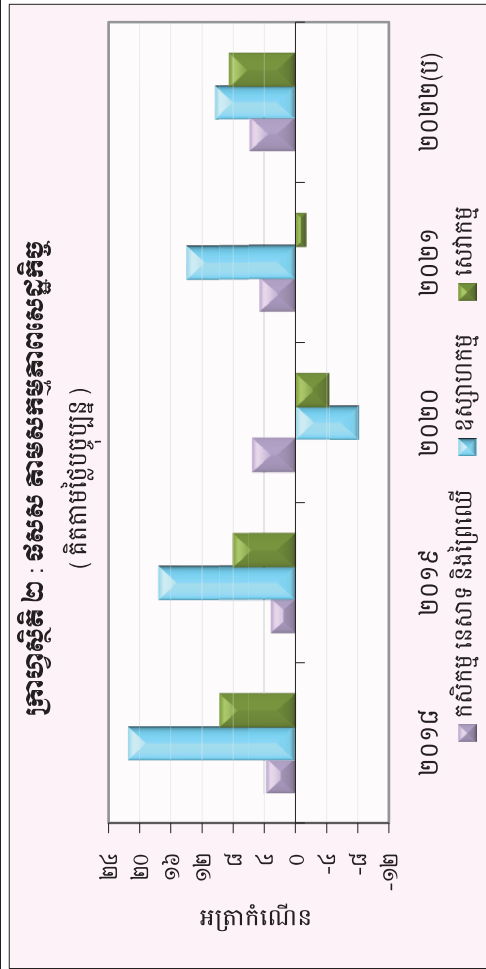
តារាង ២ : មុខទំនិញឡើងថ្លៃ ក្នុងខែធ្នូ ឆ្នាំ២០២៤

ល.រ	មុខទំនិញ/គ្រប់មុខ	មេគុណ	សន្តស្សន៍			បម្រែបម្រួលជាការកម្រ	
			ធ្នូ-២៣	មិថុនា-២៤	ធ្នូ-២៤	ខែនេះ	ឆ្នាំនេះ
១	សម្ភារៈ និងបរិក្ខារសម្រាប់លំនៅដ្ឋាន និងសួនច្បារ	០,០១៧	២៣៧,៩៦	២៤៩,៣៤	២៥៦,៨៣	៣,០	៧,៩
២	បន្លែជាផ្លែ	១,១៣៨	៣៨៤,២៤	៤២៤,៤១	៤៣២,៩៥	២,០	១២,៧
៣	បន្លែជាមីមជ្ឈមណ្ឌល	០,៤៥៦	៣០៥,១១	៣២៩,៦៨	៣៣៥,៨២	១,៩	១០,១
៤	ដំណាំសណែនសម្រាប់យកគ្រាប់	០,៤១៣	២៦៦,២៤	២៩៧,៥១	៣០២,៧៧	១,៨	១៣,៧
៥	សម្ភារៈសម្រាប់ថែរក្សា និងជួសជុលជម្រកស្នាក់នៅ	៣,៦៦៣	១៧១,៦៧	១៧៨,៧០	១៨១,៦៣	១,៦	៥,៨
៦	ស្ករ ដំណាប់ ទឹកឃ្មុំ ស្ករក្រូច	១,៤៨៩	១៧១,៥២	១៨៤,៧៥	១៨៧,៦៩	១,៦	៩,៤
៧	វាយនភ័ណ្ឌប្រើក្នុងគ្រួសារ	០,០១៥	២០៨,៣៩	២១៧,៧៦	២២០,៧៩	១,៤	៦,០
៨	ស្បែកជើង	០,៦៤១	១៩៩,៧១	២០៩,៤៨	២១២,៣៨	១,៤	៦,៣
៩	សាច់គោស្រស់	២,១៦៥	២៨៣,៧៨	២៩២,៨៦	២៩៦,៩១	១,៤	៤,៦
១០	ផ្លែឈើស្រស់	៤,០៩៤	២៦៩,១០	២៨៥,៩៥	២៨៩,៨៩	១,៤	៧,៧
១១	គ្រឿងប្រើប្រាស់ធ្វើពីកែវ ប្រើលើតុ និងផ្ទះបាយ	០,០៧៨	១៥៦,៧៩	១៦១,០៩	១៦៣,២៨	១,៤	៤,១
១២	ប្រដាប់ប្រើប្រាស់អគ្គិសនី ទំនិញ និងផលិតផលថែទាំផ្ទាល់ខ្លួន	០,៣៩៩	១៨០,៣១	១៨៧,៤៤	១៨៩,៩៦	១,៣	៥,៤
១៣	ធុញជាតិដទៃទៀត	០,០៩០	៣៦៩,២៩	៣៨៩,៦៩	៣៩៤,៧៧	១,៣	៦,៩
១៤	សម្លៀកបំពាក់ និងសម្ភារៈដទៃទៀត	០,០៥៩	១៦០,៨៧	១៧២,៧៦	១៧៥,០១	១,៣	៨,៨
១៥	វត្ថុធាតុដើមសម្លៀកបំពាក់	០,៣៣៤	២០៧,២៦	២១៧,៥២	២២០,៣៤	១,៣	៦,៣
១៦	ប្រេងម៉ាស៊ីន	០,០៦២	១៩៦,៨៨	១៩៩,៤៧	២០២,០១	១,៣	២,៦
១៧	ដំណាំមីម	០,៤៣៩	២២៩,៤៣	២៥១,០៣	២៥៤,២៣	១,៣	១០,៨
១៨	គ្រឿងបន្លាស់និងសម្ភារៈបន្ទាប់បន្សំ	០,០៨៤	៣០៧,២៩	៣១៦,៧០	៣២០,៧០	១,៣	៤,៤
១៩	ផលិតផលធ្វើពីទឹកដោះគោ	១,៥៥២	១៨៣,៥៤	១៨៩,៥០	១៩១,៧៣	១,២	៤,៥
២០	ត្រីកែច្នៃ	១,៦៤៦	៣១០,៣៨	៣២៣,៨៧	៣២៧,៦៦	១,២	៥,៦
២១	នំសរសៃ	១,០០៨	២៤៦,៩៨	២៥៧,៦៩	២៦០,៦៤	១,១	៥,៥
២២	សម្លៀកបំពាក់ផ្សេងទៀតទាំងពីរភេទ	០,២២២	១៥០,០១	១៦២,០២	១៦៣,៨៦	១,១	៩,២
២៣	សាច់មាន់ស្រស់	១,៣០៣	២៣៩,៧៩	២៤៧,៨៤	២៥០,៥៧	១,១	៤,៥
២៤	បន្លែស្លឹក និង ដើម ធាង ទង	២,០៣១	២៥២,១២	២៦៧,៨៦	២៧០,៧១	១,១	៧,៤
២៥	ផលិតផលម្ហូបអាហារ	១,៤០៤	២៥៥,៧៩	២៧១,១៨	២៧៤,០០	១,០	៧,១
២៦	ទឹកស្អុយ ទឹកក្រូច និងទឹកផ្លែឈើ និងបន្លែ	០,៧៤៨	១៨៧,៥៨	១៩៥,៨០	១៩៧,៣៣	១,០	៦,៦
២៧	សម្លៀកបំពាក់ស្រ្តី និងក្មេងស្រី	១,០៦៥	១៨០,៣២	១៨៨,២៤	១៩០,០៥	១,០	៥,៤
២៨	នំប៉័ង	០,១៧៣	២៥៩,៤១	២៧០,៧៤	២៧៣,៣៣	១,០	៥,៤
២៩	ត្រីសមុទ្រ (ស្រស់ ឬ ក្លាស)	០,២២៩	២៦៦,២២	២៧៦,១៦	២៧៨,៧៣	០,៩	៤,៧
៣០	ប្រេងឆា និងខ្នាញ់	០,៩២០	២៣៩,៥៤	២៤៤,៦០	២៤៦,៦៥	០,៨	៣,០
៣១	សាច់ទាស្រស់	០,៣១៩	២២៨,០៧	២៣៣,៤៣	២៣៥,២៧	០,៨	៣,២
៣២	សម្លៀកបំពាក់បុរស និងកុមារ	០,៦២១	១៧៦,៧៧	១៨៧,២៦	១៨៨,៧២	០,៨	៦,៨
៣៣	កាហ្វេ កាកាវ និងតែ	០,៧៥៥	១៤៨,៤៦	១៥០,៩៣	១៥១,៩៩	០,៧	២,៤
៣៤	ត្រីស្រស់	៧,៤៣៥	២៧៨,៩៤	២៨១,៦១	២៨៣,៥៥	០,៧	១,៧
៣៥	សាច់កែច្នៃក្នុងស្រុក	០,២៧៦	២៧៧,៤១	២៨០,៤២	២៨២,១៤	០,៦	១,៧
៣៦	ឥន្ធនៈរាវ	០,០៩៩	១៦៩,១៥	១៦២,៥២	១៦៣,៤៤	០,៦	-៣,៤
៣៧	បន្លែកែច្នៃ និងរក្សាទុកបានយូរ	០,៣៣៧	១៨៧,២៣	១៩៤,៥១	១៩៥,៥៥	០,៥	៤,៤
៣៨	សម្ភារៈប្រើប្រាស់ក្នុងផ្ទះ	០,៣៩៧	១២៧,៤៣	១២៩,០៤	១២៩,៧២	០,៥	១,៨
៣៩	សាច់ជ្រូក	៥,៦១៨	២៥៦,៣៨	២៥៩,៨១	២៦១,១៣	០,៥	១,៩
៤០	ទំនិញនិងសេវាកម្មផ្សេង	២,២៨៥	១៧១,៨៩	១៧៤,៣០	១៧៥,១៥	០,៥	១,៩

ប្រភព : វិទ្យាស្ថានជាតិស្ថិតិ

តារាង ៣ : វិនិយោគវិនិយោគសម្រាប់វិនិយោគ (វិនិយោគ)

	វិនិយោគវិនិយោគសម្រាប់វិនិយោគ					វិនិយោគវិនិយោគសម្រាប់វិនិយោគ				
	២០១៨	២០១៩	២០២០	២០២១	២០២២(២)	២០១៨	២០១៩	២០២០	២០២១	២០២២(២)
វិនិយោគវិនិយោគសម្រាប់វិនិយោគ	១២១,០២៦	១៣០,៦៣២	១២៥,៩៩៧	១២៩,៩៩៧	១៣៦,៥០៨	១៣៤,២៨០	១៤៨,៩៩៥	១៤២,៥០៣	១៥០,៧៩៣	១៦៤,០៥៩
វិនិយោគវិនិយោគសម្រាប់វិនិយោគ	២៩,៧៧២	៣២,៣២២	៣១,២៤០	៣១,៩៦៤	៣៣,៤៩៦	៣២,៣៤៤	៣៤,៨៣៥	៣៦,៧២៦	៣៩,៤៩១	៤២,៤៩១
វិនិយោគវិនិយោគសម្រាប់វិនិយោគ	៤,៤	៧,៩	-៣,៦	៣,១	៥,១	១២,៩	-៤,៤	៥,៤	៥,៤	៤,៤
វិនិយោគវិនិយោគសម្រាប់វិនិយោគសម្រាប់វិនិយោគ	១,១	-០,៤	០,៦	១,៥	០,៦	៣,៧	៥,៥	៥,៥	៤,៦	៥,៤
កសិកម្ម នេសាទ និងរ៉ែ	១៤,៨	១៣,០	-២,២	៤,៤	៤,២	២១,៤	១៧,៥	-៤,២	១៣,៩	១០,៣
ឧស្សាហកម្ម	៧,១	៦,៦	-៦,៧	-១,៤	៣,៦	៩,៧	៤,០	-១,៣	-១,៤	៤,៥
សេវាកម្ម	៧,៦	៤,១	៧,៧	៧,៥	៤,១	៤,៥	៤,៧	៤,៧	៤,១	៤,៧
វិនិយោគវិនិយោគសម្រាប់វិនិយោគសម្រាប់វិនិយោគ	១,៤៨២	២,០១០	១,៩១២	១,៩២៦	១,៩៩៦	២,២៦០	២,១៣២	២,២១៣	២,២១៣	២,៣៤៥



(២) : ការព្យាករណ៍ជាបឋម
ប្រភព : វិទ្យាស្ថានជាតិស្តីពី

តារាង ៤: សន្ទស្សន៍ផ្លាស់ប្តូរនៃសេវា

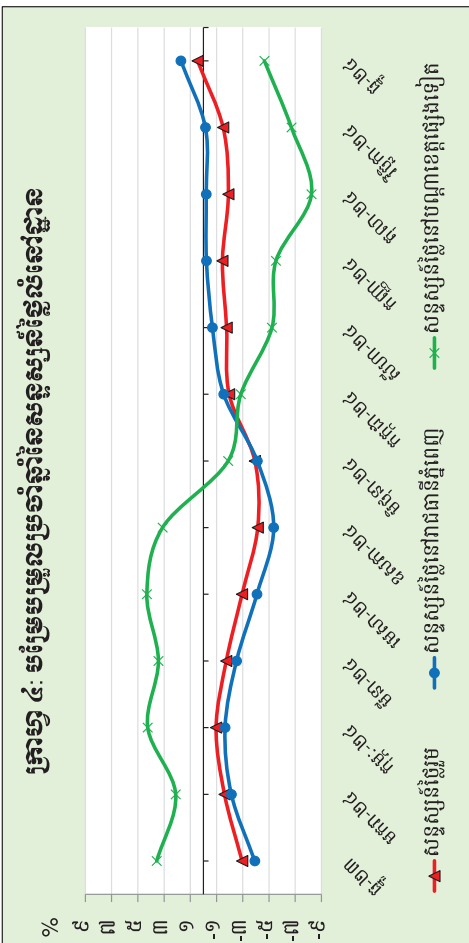
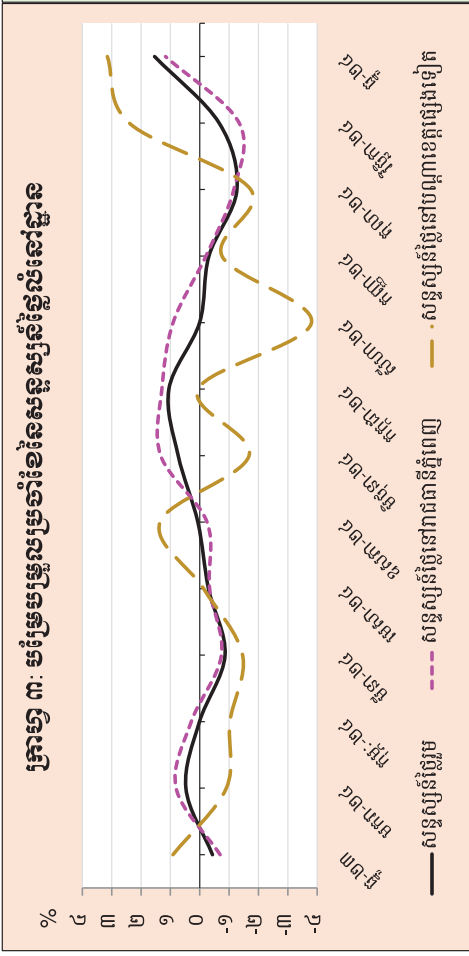
	តុលា-២៣	វិច្ឆិកា-២៣	ធ្នូ-២៣	មករា-២៤	កុម្ភៈ-២៤	មីនា-២៤	ឧសភា-២៤	មេសា-២៤	មិថុនា-២៤	កក្កដា-២៤	សីហា-២៤	កញ្ញា-២៤	តុលា-២៤	វិច្ឆិកា-២៤	ធ្នូ-២៤
សន្ទស្សន៍ផ្លាស់ប្តូរនៃសេវា (២០២០ = ១០០)															
សន្ទស្សន៍ផ្លាស់ប្តូរ	១១៣,១	១១១,៩	១១១,៥	១១២,០	១១២,០	១១១,០	១១០,៧	១១០,៨	១១១,៦	១១២,៨	១១២,៤	១១២,៤	១១១,០	១១០,៣	១១២,០
សន្ទស្សន៍ផ្លាស់ប្តូរនៃសេវាធាតុដើម	១១៣,៨	១១២,២	១១១,៤	១១២,៣	១១២,៧	១១១,៨	១១១,៥	១១១,២	១១២,៧	១១៤,១	១១៤,៩	១១៤,៩	១១៣,៦	១១២,០	១១៣,៣
សន្ទស្សន៍ផ្លាស់ប្តូរនៃសេវាបណ្តាញផ្សេងទៀត	១០៩,៧	១១០,៤	១១១,៥	១១០,៤	១០៩,៣	១០៧,៧	១០៩,៦	១០៩,០	១០៧,២	១០៧,៣	១០៧,២	១០៧,៤	១០០,៦	១០៣,០	១០៦,៣
បរិមាត្រសេវាសាធារណៈប្រចាំខែ (%)															
សន្ទស្សន៍ផ្លាស់ប្តូរ	-០,៨	-១,១	-០,៤	០,៥	០,០	-០,៩	-០,៣	០,១	០,៧	១,១	០,០	-០,៣	-១,៣	-០,៧	១,៥
សន្ទស្សន៍ផ្លាស់ប្តូរនៃសេវាធាតុដើម	-១,២	-១,៤	-០,៧	០,៨	០,៣	-០,៧	-០,៣	-០,២	១,៣	១,៣	០,៩	-០,២	-១,២	-១,៣	១,២
សន្ទស្សន៍ផ្លាស់ប្តូរនៃសេវាបណ្តាញផ្សេងទៀត	១,២	០,៧	០,៩	-១,០	-១,០	-១,៥	-១,១	១,៤	-១,៧	០,១	-៣,៨	-០,៨	-១,៧	២,៤	៣,១
បរិមាត្រសេវាសាធារណៈប្រចាំត្រីមាស (%)															
សន្ទស្សន៍ផ្លាស់ប្តូរ	-១,៧	-២,៥	-២,៩	-១,៦	-១,០	-១,៧	-២,៥	-៤,១	-៣,៩	-២,០	-១,៨	-១,៥	-១,៩	-១,៥	០,៤
សន្ទស្សន៍ផ្លាស់ប្តូរនៃសេវាធាតុដើម	-២,៦	-៣,៣	-៣,៩	-២,១	-១,៧	-២,៥	-៤,១	-៥,៤	-៤,១	-១,៥	-០,៧	-០,២	-០,២	-០,២	១,៧
សន្ទស្សន៍ផ្លាស់ប្តូរនៃសេវាបណ្តាញផ្សេងទៀត	៤,៤	៣,២	៣,៦	២,១	៤,២	៣,៤	៣,១	៣,១	-១,៩	-២,៩	-៤,២	-៤,៥	-៤,២	-៦,៧	-៤,៦

កំណត់សម្គាល់៖

វិធីសាស្ត្រប្រើប្រាស់សម្រាប់បង្កើតសន្ទស្សន៍ផ្លាស់ប្តូរនៃសេវា (Residential Property Price Index-RPPI) ត្រូវបានយកមកប្រើប្រាស់ដើម្បីវាយតម្លៃការផ្លាស់ប្តូរនៃសេវាសាធារណៈប្រចាំខែ តាមរយៈក្រុងសន្ទស្សន៍ផ្លាស់ប្តូរនៃសេវា

របស់មូលនិធិវិបល្លាសសេវា (IMF) ចេញផ្សាយនៅឆ្នាំ២០២០ (<https://www.imf.org/en/Data/Statistics/RPPI-guide>) ដោយប្រើប្រាស់វិធីសាស្ត្រ time-dummy hedonic with 18-month rolling windows ។

*ទិន្នន័យកំណត់សម្គាល់



តារាង ៦: គម្រោងវិនិយោគដែលបានអនុម័តដោយក្រុមប្រឹក្សាអភិវឌ្ឍន៍កម្ពុជាតាមបណ្តាប្រទេសបង្កប់ៗ*

(ឯកតា : លានដុល្លារអាមេរិក)

ប្រទេស	២០២៣				២០២៤			
	ត្រីមាសទី១	ត្រីមាសទី២	ត្រីមាសទី៣	ត្រីមាសទី៤	ត្រីមាសទី១	ត្រីមាសទី២	ត្រីមាសទី៣	ត្រីមាសទី៤
កម្ពុជា	១០,៤	១៥៤,៤	២២៦,៧	៧០៤,៦	១.២៧៨,៤	៧៦,២	៣៣,៥	១៤៦,៤
ចិន	១០១,២	២៣៣,៧	១.៧២២,៦	២២០,៤	៣៣៦,៤	២៥២,២	២៣៦,៥	៤៥៩,៦
កូរ៉េ	៥,៦	១១,៦	៤,៣	-	១០,៨	៥,០	-	-
សហរដ្ឋអាមេរិក	-	៥,៤	-	-	-	១,៥	០,៥	៦,២
ថៃ	-	១០,៤	-	-	-	-	-	២៦,៥
វៀតណាម	-	៧៣,៤	-	-	៤៩,០	១១,២	៥,៤	៥,២
ម៉ាឡេស៊ី	-	-	៩១,២	-	៦,១	-	១,១	-
សាំងហ្គាពួរ	-	-	៥,៨	៥,២	៣៦,៩	-	១៨,៧	៦០,៣
តៃវ៉ាន់	៦៦,៦	-	៤៦,២	១៦,៧	១៤,៣	៥,១	២៧,៩	៦,៦
អូស្ត្រាលី	-	-	-	-	-	៥,៧	-	-
អង់គ្លេស	-	-	-	-	-	-	-	-
ជប៉ុន	-	-	-	-	-	-	-	-
ហុងកុង	៨,៨	២៧,៤	៣៥,៨	២៣,៧	២៨,៧	២៤,១	៣៣,៧	១៩,២
ហ្វីលីពីន	-	-	-	-	-	-	៥,២	-
ផ្សេងៗ	-	-	-	-	-	-	-	២៧,៨
សរុប	១៩២,៦	៥១៦,៣	២.១៣២,៧	៩៧០,៦	១.៧៦០,៦	៣៨១,២	៣៦២,៤	៧៥៧,៩

(សមាមាត្រនៃគម្រោងវិនិយោគដែលបានអនុម័ត)

កម្ពុជា	៥,៤	២៩,៩	១០,៦	៧២,៦	៧២,៦	២០,០	៩,២	១៩,៣
ចិន	៥២,៥	៤៥,៣	៨០,៨	២២,៧	១៩,១	៦៦,២	៦៥,៣	៦០,៦
កូរ៉េ	២,៩	២,២	០,២	-	០,៦	១,៣	-	-
សហរដ្ឋអាមេរិក	-	១,០	-	-	-	០,៤	០,១	០,៨
ថៃ	-	២,០	-	-	-	-	-	-
វៀតណាម	-	១៤,២	-	-	២,៨	២,៩	១,៥	០,៧
ម៉ាឡេស៊ី	-	-	៤,៣	-	០,៣	-	០,៣	-
សាំងហ្គាពួរ	-	-	០,៣	០,៥	២,១	-	៥,២	៨,០
តៃវ៉ាន់	៣៤,៦	-	២,២	១,៧	០,៨	១,៣	៧,៧	០,៩
អូស្ត្រាលី	-	-	-	-	-	១,៥	-	-
អង់គ្លេស	-	-	-	-	-	-	-	-
ជប៉ុន	-	-	-	-	-	-	-	-
ហុងកុង	៤,៦	៥,៣	១,៧	២,៤	១,៦	៦,៣	៩,៣	២,៥
ហ្វីលីពីន	-	-	-	-	-	-	១,៤	-
ផ្សេងៗ	-	-	-	-	-	-	-	៣,៧
សរុប	១០០,០	១០០,០	១០០,០	១០០,០	១០០,០	១០០,០	១០០,០	១០០,០

* អចលនទ្រព្យ

ប្រភព : ក្រុមប្រឹក្សាអភិវឌ្ឍន៍កម្ពុជា (គណៈកម្មការវិនិយោគកម្ពុជា)

តារាង ៧: អត្រាប្តូរប្រាក់ប្រចាំថ្ងៃ ក្នុងខែធ្នូ ឆ្នាំ២០២៤

(រៀល/១ដុល្លារអាមេរិក)

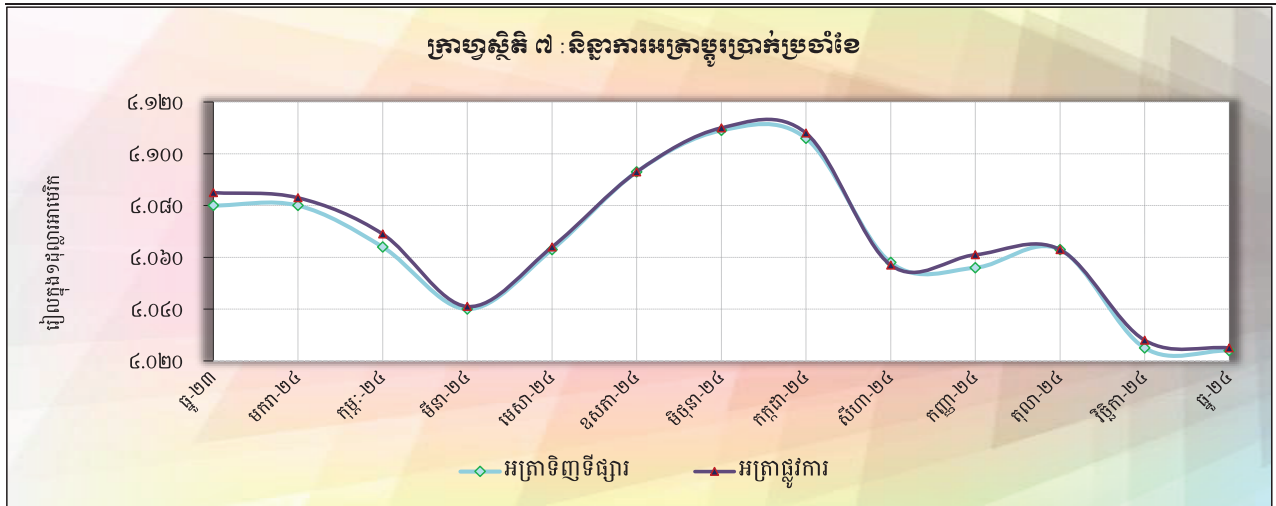
ថ្ងៃ	អត្រាប្តូរប្រាក់ទីផ្សារ			អត្រាប្តូរប្រាក់	បម្រែបម្រួលប្រចាំថ្ងៃ*	
	ទីផ្សារ	លក់	បន្សុប	ផ្លូវការ	គម្លាត	តារាងយ
១	៤.០២៥	៤.០៤០	៤.០៣៣	៤.០២៨	០,០	០,០
២	៤.០២៤	៤.០៣៨	៤.០៣១	៤.០២៩	-១,០	០,០
៣	៤.០២៦	៤.០៣៩	៤.០៣៣	៤.០៣២	២,០	០,០
៤	៤.០២៦	៤.០៣៩	៤.០៣៣	៤.០៣០	០,០	០,០
៥	៤.០២៦	៤.០៣៨	៤.០៣២	៤.០២៩	០,០	០,០
៦	៤.០២៣	៤.០៣៥	៤.០២៩	៤.០២៨	-៣,០	-០,១
៧	៤.០២៣	៤.០៣៥	៤.០២៩	៤.០២៨	០,០	០,០
៨	៤.០២៣	៤.០៣៥	៤.០២៩	៤.០២៨	០,០	០,០
៩	៤.០២២	៤.០៣៣	៤.០២៨	៤.០២៧	-១,០	០,០
១០	៤.០១៨	៤.០២៩	៤.០២៤	៤.០២៥	-៤,០	-០,១
១១	៤.០១៤	៤.០២៥	៤.០២០	៤.០២២	-៤,០	-០,១
១២	៤.០១៤	៤.០២៥	៤.០២០	៤.០១៦	០,០	០,០
១៣	៤.០១៦	៤.០២៧	៤.០២២	៤.០២១	២,០	០,០
១៤	៤.០១៦	៤.០២៧	៤.០២២	៤.០២១	០,០	០,០
១៥	៤.០១៦	៤.០២៧	៤.០២២	៤.០២១	០,០	០,០
១៦	៤.០១៧	៤.០២៨	៤.០២៣	៤.០១៩	១,០	០,០
១៧	៤.០១៩	៤.០២៩	៤.០២៤	៤.០១៩	២,០	០,០
១៨	៤.០១៧	៤.០២៨	៤.០២៣	៤.០២១	-២,០	០,០
១៩	៤.០១៧	៤.០២៨	៤.០២៣	៤.០២១	០,០	០,០
២០	៤.០១៧	៤.០២៨	៤.០២៣	៤.០១៩	០,០	០,០
២១	៤.០១៧	៤.០២៨	៤.០២៣	៤.០១៩	០,០	០,០
២២	៤.០១៧	៤.០២៨	៤.០២៣	៤.០១៩	០,០	០,០
២៣	៤.០១៨	៤.០២៩	៤.០២៤	៤.០២០	១,០	០,០
២៤	៤.០១៧	៤.០២៨	៤.០២៣	៤.០១៩	-១,០	០,០
២៥	៤.០១៦	៤.០២៧	៤.០២២	៤.០១៩	-១,០	០,០
២៦	៤.០១៦	៤.០២៧	៤.០២២	៤.០១៨	០,០	០,០
២៧	៤.០២០	៤.០៣១	៤.០២៦	៤.០២១	៤,០	០,១
២៨	៤.០២០	៤.០៣១	៤.០២៦	៤.០២១	០,០	០,០
២៩	៤.០២០	៤.០៣១	៤.០២៦	៤.០២១	០,០	០,០
៣០	៤.០២២	៤.០៣៣	៤.០២៨	៤.០២៤	២,០	០,០
៣១	៤.០២៤	៤.០៣៥	៤.០៣០	៤.០២៥	២,០	០,០
មធ្យម	៤.០២០	៤.០៣១	៤.០២៥	៤.០២៣	០,០	០,០

* គម្លាតអត្រាទីផ្សារប្រចាំថ្ងៃ

តារាង ៨: អត្រាប្តូររូបិយប័ណ្ណប្រចាំខែ

(អត្រាប្តូររូបិយប័ណ្ណ រៀល/១ដុល្លារអាមេរិក)

	អត្រាប្តូររូបិយប័ណ្ណ				អត្រាប្តូររូបិយប័ណ្ណផ្លូវការ
	ទិញ	ប្រែប្រួល % ប្រចាំខែ	លក់	មធ្យម	
ធ្នូ-១៥	៤.០៤៨	០,១០	៤.០៥៥	៤.០៥២	៤.០៥០
ធ្នូ-១៦	៤.០៣៩	០,១៧	៤.០៥០	៤.០៤៥	៤.០៣៧
ធ្នូ-១៧	៤.០៣៧	០,០៧	៤.០៤៦	៤.០៤២	៤.០៣៧
ធ្នូ-១៨	៤.០២៧	-០,២៧	៤.០៣៩	៤.០៣៣	៤.០១៨
ធ្នូ-១៩	៤.០៧៩	០,១២	៤.០៨៩	៤.០៨៤	៤.០៧៥
ធ្នូ-២០	៤.០៦៩	០,០០	៤.០៨៤	៤.០៧៧	៤.០៤៥
ធ្នូ-២១	៤.១០៩	០,១៧	៤.១១៨	៤.១១៤	៤.០៧៤
ធ្នូ-២២	៤.១១៣	០,០៧	៤.១២៣	៤.១១៨	៤.១១៧
២០២៣					
កុម្ភៈ	៤.០៥០	-១,២៧	៤.០៦៣	៤.០៥៧	៤.០៤៣
មីនា	៤.០៥១	០,០២	៤.០៦២	៤.០៥៧	៤.០៥៤
មេសា	៤.១១៤	១,៥៦	៤.១២៦	៤.១២០	៤.១១៥
ឧសភា	៤.១១៦	០,០៥	៤.១២៦	៤.១២១	៤.១១៦
មិថុនា	៤.១២៦	០,២៤	៤.១៣៦	៤.១៣១	៤.១៣០
កក្កដា	៤.១២៤	-០,០៥	៤.១៣៤	៤.១២៩	៤.១៣០
សីហា	៤.១៥១	០,៦៥	៤.១៦១	៤.១៥៦	៤.១៥៨
កញ្ញា	៤.១១៩	-០,៧៧	៤.១៣០	៤.១២៥	៤.១២២
តុលា	៤.១២៩	០,២៤	៤.១៣៧	៤.១៣៣	៤.១៣៥
វិច្ឆិកា	៤.១១៣	-០,៣៩	៤.១២៣	៤.១១៨	៤.១១៥
ធ្នូ	៤.០៨០	-០,៨០	៤.០៩០	៤.០៨៥	៤.០៨៥
២០២៤					
មករា	៤.០៨០	០,០០	៤.០៩១	៤.០៨៦	៤.០៨៣
កុម្ភៈ	៤.០៦៤	-០,៣៩	៤.០៧៣	៤.០៦៩	៤.០៦៩
មីនា	៤.០៤០	-០,៥៩	៤.០៤៩	៤.០៤៥	៤.០៤១
មេសា	៤.០៦៣	០,៥៧	៤.០៧៤	៤.០៦៩	៤.០៦៤
ឧសភា	៤.០៩៣	០,៧៤	៤.១០៧	៤.១០០	៤.០៩៣
មិថុនា	៤.១០៩	០,៣៩	៤.១២០	៤.១១៤	៤.១១៣
កក្កដា	៤.១០៦	-០,០៧	៤.១១៥	៤.១១១	៤.១០៨
សីហា	៤.០៥៨	-១,១៧	៤.០៦៩	៤.០៦៤	៤.០៥៧
កញ្ញា	៤.០៥៦	-០,០៥	៤.០៧០	៤.០៦៣	៤.០៦១
តុលា	៤.០៦៣	០,១៧	៤.០៧៣	៤.០៦៨	៤.០៦៣
វិច្ឆិកា	៤.០២៥	-០,៩៤	៤.០៤០	៤.០៣៣	៤.០២៨
ធ្នូ	៤.០២៤	-០,០២	៤.០៣៥	៤.០៣០	៤.០២៥



តារាង ១១: តារាងគណនីវិភាគហិរញ្ញវត្ថុក្រុមហ៊ុន *

(គិតជាប៊ីលានរៀល)

	សីហា-២៤	កញ្ញា-២៤	តុលា-២៤	វិច្ឆិកា-២៤	ធ្នូ-២៤
ប្រាក់ចំណូលសរុប	៨៣.៥១១,១	៨៣.៧០៥,៦	៨៤.០២២,០	៨៤.៣៣០,៧	៨៤.២៧៧,៤
ឥណទេយ្យពីអនិវាសន៍	៨៤.៨៩៧,១	៨៥.០៩៨,៥	៨៥.៣៨៩,៤	៨៥.៦៧២,០	៩០.៦០៧,៩
ប្រាក់ចំណូលពីការអនិវាសន៍	-១.៣៨៦,០	-១.៣៩២,៩	-១.៣៦៧,៤	-១.៣៤១,៣	-១.៣៣០,៥
ឥណទេយ្យចំពោះគ្រឹះស្ថានទទួលបានប្រាក់បញ្ញើផ្សេងទៀត	៦៩៦,២	៦៤៤,០	៥៥៧,៧	៥៧៧,៤	៧០៣,៧
ឥណទេយ្យសុទ្ធចំពោះរដ្ឋាភិបាល	-១០.៧៩៩,៨	-៩.៨៦៣,៦	-១០.៣១៥,៩	-១១.៣៥០,៦	-១២.០១៥,៤
ឥណទេយ្យចំពោះរដ្ឋាភិបាល	០,០	០,០	០,០	០,០	០,០
ប្រាក់ចំណូលពីរដ្ឋាភិបាល	-១០.៧៩៩,៨	-៩.៨៦៣,៦	-១០.៣១៥,៩	-១១.៣៥០,៦	-១២.០១៥,៤
ឥណទេយ្យចំពោះវិស័យផ្សេងៗ	៦៨,៣	៧០,០	៨០,៩	៨១,៩	៦២,៣
ឥណទេយ្យចំពោះគ្រឹះស្ថានហិរញ្ញវត្ថុផ្សេងទៀត	០,០	០,០	០,០	០,០	០,០
ឥណទេយ្យចំពោះរដ្ឋាភិបាលថ្នាក់ក្រោមជាតិ	០,០	០,០	០,០	០,០	០,០
ឥណទេយ្យចំពោះគ្រឹះស្ថានសាធារណៈមិនមែនហិរញ្ញវត្ថុ	០,០	០,០	០,០	០,០	០,០
ឥណទេយ្យចំពោះវិស័យឯកជន	៦៨,៣	៧០,០	៨០,៩	៨១,៩	៦២,៣
ប្រាក់ចំណូលសរុបសុទ្ធ	៥៨.១៧៦,៣	៥៧.០០៨,៦	៥៨.៤០៩,៨	៥៨.៣២៧,៩	៥៦.១៥៤,៣
ប្រាក់ចំណូលពីការអនិវាសន៍	១៧.៣២១,៤	១៧.៩១៤,៦	១៧.២៨១,៣	១៧.១៩៧,៦	១៧.០២២,៤
ប្រាក់ចំណូលពីគ្រឹះស្ថានទទួលបានប្រាក់បញ្ញើផ្សេងទៀត	៤០.៨១២,២	៣៩.០៦៨,៩	៤១.១០៣,១	៤១.០៨៥,៦	៤៦.១០៦,៤
ប្រាក់ចំណូលពីវិស័យផ្សេងទៀត	៤២,៧	២៥,០	២៥,៤	៤៤,៨	២៥,៥
ប្រាក់ចំណូលសុទ្ធចំពោះគ្រឹះស្ថានទទួលបានប្រាក់បញ្ញើផ្សេងទៀត	៩.៦៣៦,៤	៩.៧៤៥,០	៩.៤៨០,៧	៩.៩១៣,២	១០.១៥១,២
ប្រាក់បញ្ញើ និងមូលបត្រមិនមែនភាគហ៊ុន មិនរាប់បញ្ចូលក្នុង					
ប្រាក់បញ្ញើ	៥០,៨	៥០,៨	៥០,៩	៥០,៧	៤៧,៥
ប្រាក់បញ្ញើ រាប់បញ្ចូលក្នុងរូបិយវត្ថុទូទៅ	០,០	០,០	០,០	០,០	០,០
មូលបត្រមិនមែនភាគហ៊ុនរាប់បញ្ចូលក្នុងរូបិយវត្ថុទូទៅ	០,០	០,០	០,០	០,០	០,០
ប្រាក់បញ្ញើ មិនរាប់បញ្ចូលក្នុងរូបិយវត្ថុទូទៅ	៥០,៨	៥០,៨	៥០,៩	៥០,៧	៤៧,៥
មូលបត្រមិនមែនភាគហ៊ុន មិនរាប់បញ្ចូលក្នុងរូបិយវត្ថុទូទៅ	០,០	០,០	០,០	០,០	០,០
ប្រាក់កម្ចី	០,០	០,០	០,០	០,០	០,០
ឧបករណ៍ហិរញ្ញវត្ថុសុទ្ធសរុប	០,០	០,០	០,០	០,០	០,០
ភាគហ៊ុន និង មូលធនផ្សេងទៀត	៨.៦៣៦,៧	១០.៧៣៦,០	៩.៤៨១,៣	៨.៣៤៦,៧	៧.៦៧៣,៣
ខ្ទង់ផ្សេងៗ (សុទ្ធ)	-៣.០១៤,៤	-៣.០២៤,៥	-៣.០១០,០	-២.៩៩៨,៧	-២.៩៩៨,៦
ផ្ទៀងផ្ទាត់តាម IFS	០,០	០,០	០,០	០,០	០,០

* រាប់បញ្ចូលតែទិន្នន័យធនាគារកណ្តាល
 ** ទិន្នន័យកែសម្រួល

តារាង ១២: តារាងគណនីវិភាគគ្រឹះស្ថានទទួលប្រាក់បញ្ញើផ្សេងៗ

(គិតជាប៊ីលានរៀល)

	សីហា-២៤	កញ្ញា-២៤	តុលា-២៤	វិច្ឆិកា-២៤	ធ្នូ-២៤
ទ្រព្យសកម្មមេសសុទ្ធ	-៣៧៦,២	១.៤៤៣,៤	៣.៤៤១,២	៥.៦៨៦,៧	៣.២៨២,៤
ឥណទេយ្យពីអនិវាសន៍	៣៦.៦៧០,៩	៣៨.១១៦,៦	៣៨.៤៤៩,៩	៣៩.៣៨៤,៧	៣៦.៩៨០,១
ទ្រព្យសកម្មចំពោះអនិវាសន៍	-៣៧.០៤៧,១	-៣៦.៦៧២,៨	-៣៨.៦១៨,៧	-៣៣.៦៩៤,០	-៣៣.៦៩៧,៣
គណនេយ្យចំពោះមណ្ឌល	៥២.៥៦២,៦	៥១.៧៧១,៩	៥២.៩៩១,៩	៥៣.៧៩២,៤	៥៩.១៤៤,៤
រូបិយវត្ថុ	២.៥២៤,៦	២.៥៥០,១	២.៥៤៩,០	២.៥៤៤,៤	២.៤៧១,៤
ប្រាក់បញ្ញើជាទុនបម្រុង និងមូលបត្រមិនមែនភាគហ៊ុន	៥០.០០៦,៤	៤៩.១៩៥,០	៥០.៤១៩,៨	៥១.២១៤,៨	៥៦.៦៦០,០
ឥណទេយ្យផ្សេងៗចំពោះមណ្ឌល	៣១,៧	២៦,៨	២៣,១	១៩,៧	១២,៦
គណនេយ្យសុទ្ធចំពោះរដ្ឋាភិបាល	-១០.៤៣១,៤	-១១.១៦២,៧	-១១.២៨០,៤	-១១.៤៥៦,៧	-១១.៨៦៣,៤
ឥណទេយ្យចំពោះរដ្ឋាភិបាល	៥២៦,៣	៥៣៨,៦	៥២៩,៤	៥៣៩,៣	៥៣០,៣
ទ្រព្យសកម្មរដ្ឋាភិបាល	-១១.៣៥៨,២	-១១.៧០១,៤	-១១.៨០៩,៨	-១១.៩៩៦,០	-១២.៣៩៤,២
គណនេយ្យចំពោះវិស័យផ្សេងៗ	២៣៣.៦៤៤,៩	២៣៥.៦៦២,៧	២៣៦.១៧៤,៤	២៣៥.៦០១,០	២៣៧.៤៥៩,៤
ឥណទេយ្យចំពោះគ្រឹះស្ថានហិរញ្ញវត្ថុផ្សេងៗ	២.៦៩៧,៣	២.៧០៤,៣	២.៦៧៩,៥	២.៦៤៦,៥	២.៦០៥,០
ឥណទេយ្យចំពោះរដ្ឋាភិបាលថ្នាក់ក្រោមជាតិ	០,០	០,០	០,០	០,០	០,០
ឥណទេយ្យចំពោះគ្រឹះស្ថានសាធារណៈមិនមែនហិរញ្ញវត្ថុ	១,៣	៨,៨	១,៣	១,៣	១,៤
ឥណទេយ្យចំពោះវិស័យឯកជន	២៣០.៩៤៦,៣	២៣២.៩៤៥,៦	២៣៣.៤៩៣,៦	២៣២.៩៥៣,២	២៣៥.២៥៣,៤
ទ្រព្យសកម្មមេសសុទ្ធគ្រឹះស្ថាន	៣.៧៣៤,៤	៣.៤៥៤,០	៣.៤១០,២	៣០,២	៤០,១
ប្រាក់បញ្ញើបន្ត រាប់បញ្ចូលក្នុងមិយវត្ថុទុន	៣០.៧៨៣,៤	៣១.៦២៤,៥	៣១.៦៥៩,៣	៣២.៩៧៤,៦	៣៥.១១៤,៤
ប្រាក់បញ្ញើផ្សេងៗ រាប់បញ្ចូលក្នុងមិយវត្ថុទុន	១៦៧.៩៣៥,២	១៧០.៥០៤,៤	១៧២.៣១១,៤	១៧៦.៥៤៩,០	១៧៧.៧៥៤,៥
មូលបត្រមិនមែនភាគហ៊ុន រាប់បញ្ចូលក្នុងមិយវត្ថុទុន	០,០	០,០	០,០	០,០	០,០
ប្រាក់បញ្ញើមិនរាប់បញ្ចូលក្នុងមិយវត្ថុទុន	២០៩,៥	២៤៤,៤	២៤៤,០	១៦៤,៣	១៩៥,៣
មូលបត្រមិនមែនភាគហ៊ុន មិនរាប់បញ្ចូលក្នុងមិយវត្ថុទុន	០,០	០,០	០,០	០,០	០,០
ប្រាក់កម្ចី	១.៤៨៤,៤	១.៤២១,២	១.៤៧៩,៤	១.៩៦២,៧	២.១៦៥,០
ឧបករណ៍ហិរញ្ញវត្ថុនិស្ស័យ	០,០	០,០	០,០	០,០	០,០
ភាគហ៊ុន និង មូលបត្រផ្សេងៗ	៦១.៤៨៥,៣	៦២.៦៧៦,០	៦២.៧៥៧,៣	៦២.៨០៨,២	៦៣.០៥១,៤
ខ្ទង់ផ្សេងៗ (សុទ្ធ)	៤.៥៦៧,៣	៧.៣៨៦,៤	៩.០៦៥,៥	៩.០៨៦,៦	១០.១០២,១
ផ្ទៀងផ្ទាត់តាម IFS	០,០	០,០	០,០	០,០	០,០

* រាប់បញ្ចូលទិន្នន័យរបស់គ្រឹះស្ថានធនាគារពាណិជ្ជ និងគ្រឹះស្ថានមីក្រូហិរញ្ញវត្ថុទទួលប្រាក់បញ្ញើ

** ទិន្នន័យកែសម្រួល

តារាង ១៣: តារាងគណនីវិភាគគ្រឹះស្ថានទទួលប្រាក់បញ្ញើ*

(គិតជាប៊ីលានរៀល)

	សីហា-២៤	កញ្ញា-២៤	តុលា-២៤	វិច្ឆិកា-២៤	ធ្នូ-២៤
ទ្រព្យសកម្មបរទេសសុទ្ធ	៨៣.១៣៥,០	៨៥.៥៤៩,៤	៨៧.៨៦៣,២	៩០.០១៧,៥	៩២.៥៦០,៣
ឥណទេយ្យពីអនិវាសន៍	១២១.៥៦៨,០	១២៣.២១៥,១	១២៣.៨៤៩,៣	១២៥.០៥៦,៨	១២៧.៥៨៨,១
ទ្រព្យសកម្មចំពោះអនិវាសន៍	-៣៨.៤៣៣,១	-៣៧.៦៦៥,៨	-៣៥.៩៨៦,១	-៣៥.០៣៩,៣	-៣៥.០២៧,៨
ឥណទេយ្យក្នុងស្រុក	២១២.០៩៥,៦	២១៤.៧០៦,៣	២១៤.៦៦៣,០	២១២.៨៧៥,៥	២១៤.០៤២,៥
ឥណទេយ្យទូទាំងព្រះរាជាណាចក្រកម្ពុជា	-២១.៦២១,៦	-២១.០២៦,៣	-២១.៥៩៦,៣	-២២.៨០៧,៤	-២៣.៨៧៥,៦
ឥណទេយ្យចំពោះរដ្ឋាភិបាល	៥២៦,៣	៥៣៨,៦	៥២៩,៤	៥៣៩,៣	៥៣០,៣
ទ្រព្យសកម្មរដ្ឋាភិបាល	-២២.១៤៧,៩	-២១.៥៦៥,០	-២២.១២៥,៧	-២៣.២៦៦,៧	-២៤.៤១០,០
ឥណទេយ្យចំពោះវិស័យផ្សេងៗ	២៣៣.៧១៧,២	២៣៥.៧៣២,៧	២៣៦.២៥៩,៣	២៣៥.៦៨២,៩	២៣៧.៩២២,១
ឥណទេយ្យចំពោះគ្រឹះស្ថានហិរញ្ញវត្ថុផ្សេងទៀត	២.៦៩៧,៣	២.៧០៤,៣	២.៦៧៩,៥	២.៦៤៦,៥	២.៦០៥,០
ឥណទេយ្យចំពោះរដ្ឋាភិបាលថ្នាក់ក្រោមជាតិ	០,០	០,០	០,០	០,០	០,០
ឥណទេយ្យចំពោះគ្រឹះស្ថានសាធារណៈមិនមែនហិរញ្ញវត្ថុ	១,៣	៨,៨	១,៣	១,៣	១,៤
ឥណទេយ្យចំពោះវិស័យឯកជន	២៣១.០១៨,៦	២៣៣.០១៥,៦	២៣៣.៥៧៨,៦	២៣៣.០៣៥,១	២៣៥.៣១៥,៧
ទ្រព្យអកម្មជារួមមិនសុទ្ធនៃ (M2)	២១៣.៥៥៤,១	២១៧.៥១៨,៩	២១៤.៧២៤,៤	២១៤.២៥៦,៦	២១៧.៤៤៥,៤
រូបិយវត្ថុក្រៅគ្រឹះស្ថានទទួលប្រាក់បញ្ញើ	១៤.៧៩៦,៨	១៥.៣៦៤,៥	១៤.៧៣២,៣	១៤.៦៣៩,២	១៤.៥៥០,៦
ប្រាក់បញ្ញើចរន្ត	៣០.៨០៨,២	៣១.៦៣១,៦	៣១.៦៦៦,៧	៣៣.០០៥,៦	៣៥.១២២,៤
ប្រាក់បញ្ញើផ្សេងទៀត	១៦៧.៩៥៣,១	១៧០.៥២២,៨	១៧២.៣២៥,៤	១៧៦.៦១៦,៩	១៧៧.៧៧២,៤
មូលបត្រមិនមែនភាគហ៊ុន	០,០	០,០	០,០	០,០	០,០
<i>ក្នុងនោះ: ជាប្រិយប័ណ្ណបរទេស (នៃ M2)</i>	<i>១៧៩.៩៣១,៩</i>	<i>១៨៣.០៥៨,៨</i>	<i>១៨៤.៧២៦,៣</i>	<i>១៩០.៣៣៩,២</i>	<i>១៩៣.៤៨៨,៥</i>
ប្រាក់បញ្ញើមិនរាប់បញ្ចូលក្នុងមិនសុទ្ធនៃ	២៦០,៣	២៩៩,២	២៩៨,៩	២១៩,១	២៤២,៧
មូលបត្រមិនមែនភាគហ៊ុន មិនរាប់បញ្ចូលក្នុងមិនសុទ្ធនៃ	០,០	០,០	០,០	០,០	០,០
ប្រាក់កម្ចី	១.៨៨៤,៤	១.៨២១,២	១.៨៧៩,៤	១.៩៦២,៧	២.១៦៥,០
ឧបករណ៍ហិរញ្ញវត្ថុសរុប	០,០	០,០	០,០	០,០	០,០
ធានារ៉ាប់រងប្រចាំប្រទេស	០,០	០,០	០,០	០,០	០,០
ភាគហ៊ុន និង មូលធនផ្សេងទៀត	៧០.៥២២,០	៧៣.៤១២,០	៧២.១៧០,៦	៧១.១៥៤,៩	៧០.៧២៤,៧
ខ្ទង់ផ្សេងៗ (សុទ្ធ)	៩.០០១,៧	៧.២០៤,៥	៩.៤៤៤,៩	៥.៣០៤,៧	៦.០២៤,៩
ផ្ទៀងផ្ទាត់តាម IFS	០,០	០,០	០,០	០,០	០,០

* រាប់បញ្ចូលទិន្នន័យរបស់ធនាគារកណ្តាល និងគ្រឹះស្ថានទទួលប្រាក់បញ្ញើផ្សេងទៀត (ODCs)

** ទិន្នន័យកែសម្រួល

តារាង ១៤: តារាងគណនីវិភាគគ្រឹះស្ថានហិរញ្ញវត្ថុផ្សេងទៀត *

(គិតជាប៊ីលានរៀល)

	សីហា-២៤*	កញ្ញា-២៤*	តុលា-២៤*	វិច្ឆិកា-២៤*	ធ្នូ-២៤
ទ្រព្យសកម្មបរទេសសុទ្ធ	-៩៤២,០	-៨៩៣,២	-៩០៨,៦	-៩៣២,៤	-១.០៨៧,៣
ឥណទេយ្យពីអនិវាសជន	៥៨៥,៣	៥៨៦,៤	៥៧៤,៦	៥៦២,៥	៣៩៤,៤
ទ្រព្យអកម្មចំពោះអនិវាសជន	-១.៥២៧,៣	-១.៤៧៩,៦	-១.៤៨៣,២	-១.៤៩៤,៩	-១.៤៨១,៧
គណនេយ្យចំពោះគ្រឹះស្ថានទទួលប្រាក់បញ្ញើផ្សេងទៀត	៤.៩៥៨,៣	៥.០៨៧,៤	៥.១១៥,៧	៥.១៣៨,៤	៥.២៨៩,៧
គណនេយ្យសុទ្ធចំពោះរដ្ឋាភិបាល	-១២,០	-១២,៨	-១៣,១	-១៣,០	-១០,៣
ឥណទេយ្យចំពោះរដ្ឋាភិបាល	៥,២	៥,៤	៥,៥	៥,៧	៩,៨
ទ្រព្យអកម្មរដ្ឋាភិបាល	-១៧,២	-១៨,១	-១៨,៦	-១៨,៧	-២០,១
គណនេយ្យចំពោះវិស័យផ្សេងៗ	៨.៨២៦,៤	៨.៩០០,៦	៨.៩១៣,៨	៨.៨៧៥,៦	៨.៨៨០,១
ឥណទេយ្យចំពោះរដ្ឋាភិបាលថ្នាក់ក្រោមជាតិ	០,០	០,០	០,០	០,០	០,០
ឥណទេយ្យចំពោះគ្រឹះស្ថានសាធារណៈមិនមែនហិរញ្ញវត្ថុ	២,៦	១,៥	១,៥	១,៥	៣,៥
ឥណទេយ្យចំពោះវិស័យឯកជន	៨.៨២៣,៨	៨.៨៩៩,១	៨.៩១២,៤	៨.៨៧៤,១	៨.៨៧៦,៦
ប្រាក់បញ្ញើ	១,៧	១,៨	១,៤	១,២	១,១
មូលបត្រមិនមែនភាគហ៊ុន	០,០	០,០	០,០	០,០	០,០
ប្រាក់កម្ចី	៥.០០៦,៥	៥.១៨៥,០	៥.២១៨,៥	៥.១៨៨,៨	៥.១៩៥,៥
ឧបករណ៍ហិរញ្ញវត្ថុនិស្សន្ទ	០,០	០,០	០,០	០,០	០,០
ភាគហ៊ុន និង មូលធនផ្សេងទៀត	៥.៥០៨,៨	៥.៥៦២,៩	៥.៥៧៩,៩	៥.៥៦២,១	៥.៥៣៣,២
ខ្ទង់ផ្សេងៗ (សុទ្ធ)	-៦២,៩	-១២៦,៦	-១៥០,៨	-១៤២,៥	-១២១,០
ផ្ទៀងផ្ទាត់តាម IFS	០,០	០,០	០,០	០,០	០,០

* រាប់បញ្ចូលតែទិន្នន័យរបស់គ្រឹះស្ថានធនាគារឯកទេសចាប់ពីថ្ងៃ-២០១៣ ដល់ថ្ងៃ-២០២០។ ចាប់ពីមករា-២០២១ ដល់បច្ចុប្បន្ន គឺរាប់បញ្ចូលទិន្នន័យ របស់គ្រឹះស្ថានធនាគារឯកទេស គ្រឹះស្ថានប៊ីក្រូហិរញ្ញវត្ថុ និងក្រុមហ៊ុនធានារ៉ាប់រង។

** ទិន្នន័យកែសម្រួល

តារាង ១៥: តារាងគណនីវិភាគគ្រឹះស្ថានហិរញ្ញវត្ថុ*

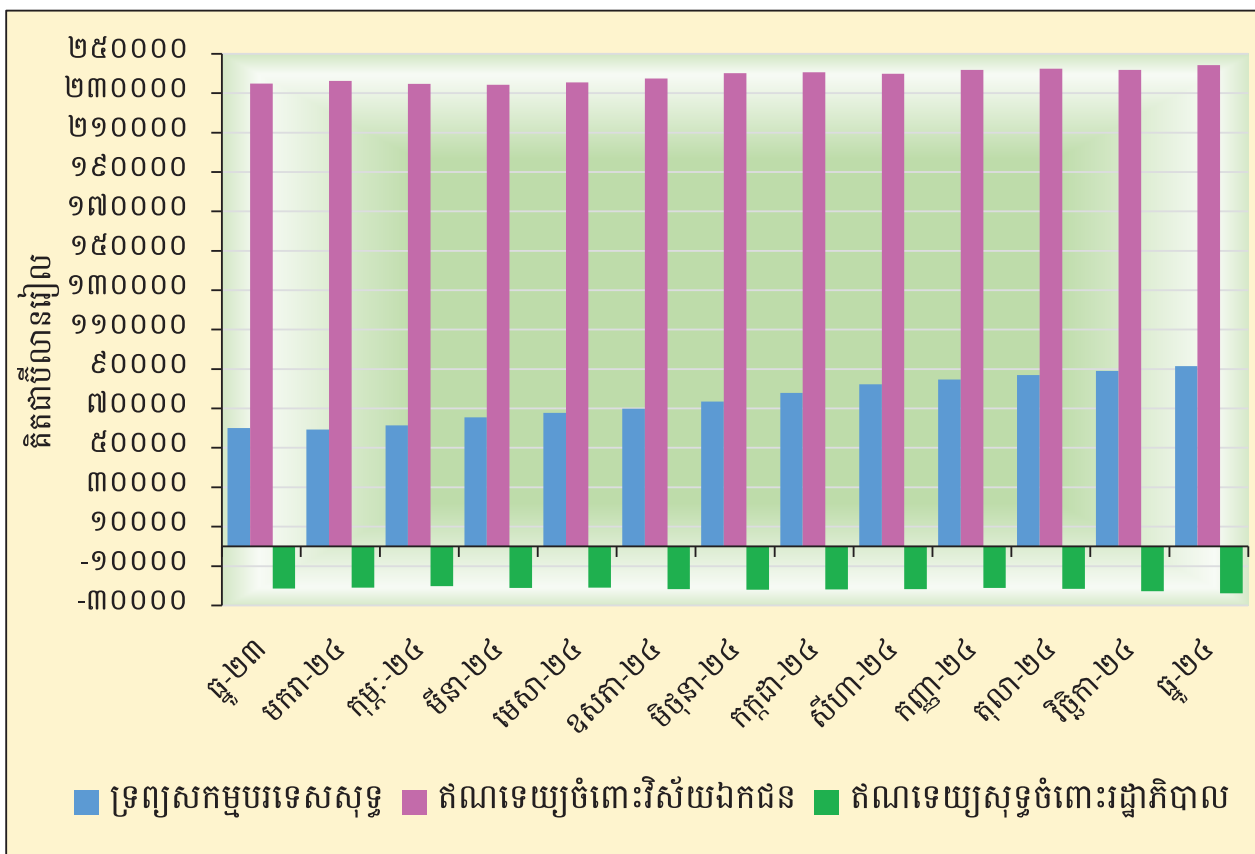
(គិតជាប៊ីលានរៀល)

	សីហា-២៤*	កញ្ញា-២៤*	តុលា-២៤*	វិច្ឆិកា-២៤*	ធ្នូ-២៤
ទ្រព្យសកម្មបរទេសសុទ្ធ	៨២.១៩៣,០	៨៤.៦៥៦,១	៨៦.៩៥៤,៦	៨៩.០៨៥,០	៩១.៤៧៣,០
ឥណទេយ្យពីអនិវាសន	១២២.១៥៣,៤	១២៣.៨០១,៥	១២៤.៤២៣,៩	១២៥.៦១៩,២	១២៧.៩៨២,៤
ទ្រព្យអកម្មចំពោះអនិវាសន	-៣៩.៩៦០,៤	-៣៩.១៤៥,៤	-៣៧.៤៦៩,៣	-៣៦.៥៣៤,២	-៣៦.៥០៩,៥
គណនេយ្យក្នុងស្រុក	២១៨.២១២,៧	២២០.៨៤៩,៨	២២០.៨៤៤,៣	២១៩.០៩១,៥	២២០.៣០៧,២
ឥណទេយ្យសុទ្ធចំពោះរដ្ឋាភិបាល	-២១.៦៣៣,៦	-២១.០៣៩,១	-២១.៦០៩,៤	-២២.៨២០,៤	-២៣.៨៨៩,៩
ឥណទេយ្យចំពោះរដ្ឋាភិបាល	៥៣១,៥	៥៤៤,០	៥៣៤,៩	៥៤៥,០	៥៤០,២
ទ្រព្យអកម្មចំពោះរដ្ឋាភិបាល	-២២.១៦៥,២	-២១.៥៨៣,១	-២២.១៤៤,៣	-២៣.៧៣៥,៤	-២៤.៨៣០,១
ឥណទេយ្យចំពោះវិស័យផ្សេងៗ	២៣៩.៨៤៦,៣	២៤១.៩២៨,៩	២៤២.៤៩៣,៧	២៤១.៩១២,០	២៤៤.១៩៧,២
ឥណទេយ្យចំពោះរដ្ឋាភិបាលថ្នាក់ក្រោមជាតិ	០,០	០,០	០,០	០,០	០,០
ឥណទេយ្យចំពោះគ្រឹះស្ថានសាធារណៈមិនមែនហិរញ្ញវត្ថុ	៣,៩	១០,៣	២,៨	២,៨	៤,៨
ឥណទេយ្យចំពោះវិស័យឯកជន	២៣៩.៨៤២,៤	២៤១.៩១៨,៧	២៤២.៤៩០,៩	២៤១.៩០៩,២	២៤៤.១៩២,៣
មូលបត្រគ្រឹះស្ថានហិរញ្ញវត្ថុ	១៤.៧៧៩,៤	១៥.៣៤៨,៨	១៤.៧១៤,៥	១៤.៦២២,៥	១៤.៥៤២,៧
ប្រាក់បញ្ញើ	១៩៥.៨៣៧,១	១៩៩.២១១,០	២០០.៩៤៨,១	២០៦.៤៨០,៣	២០៩.៦៦០,៣
មូលបត្រមិនមែនវិភាគហ៊ុន	០,០	០,០	០,០	០,០	០,០
ប្រាក់កម្ចី	៦.៦៣៥,០	៦.៧៣៣,៩	៦.៨៣០,២	៦.៨១២,៩	៧.០៥៩,១
ឧបករណ៍ហិរញ្ញវត្ថុនិស្សន្ទ	០,០	០,០	០,០	០,០	០,០
ភាគហ៊ុន និង មូលធនផ្សេងៗ	៧៦.០៣០,៩	៧៤.៩៧៤,៩	៧៧.៧៥០,៥	៧៦.៧១៧,០	៧៦.២៥៧,៩
ខ្ទង់ផ្សេងៗ (សុទ្ធ)	៤.៧៤៦,៨	២.៨១៨,៦	៥.០៩៦,៨	១.០៨៥,០	១.៧៩៦,៧
ផ្ទៀងផ្ទាត់តាម IFS	០,០	០,០	០,០	០,០	០,០

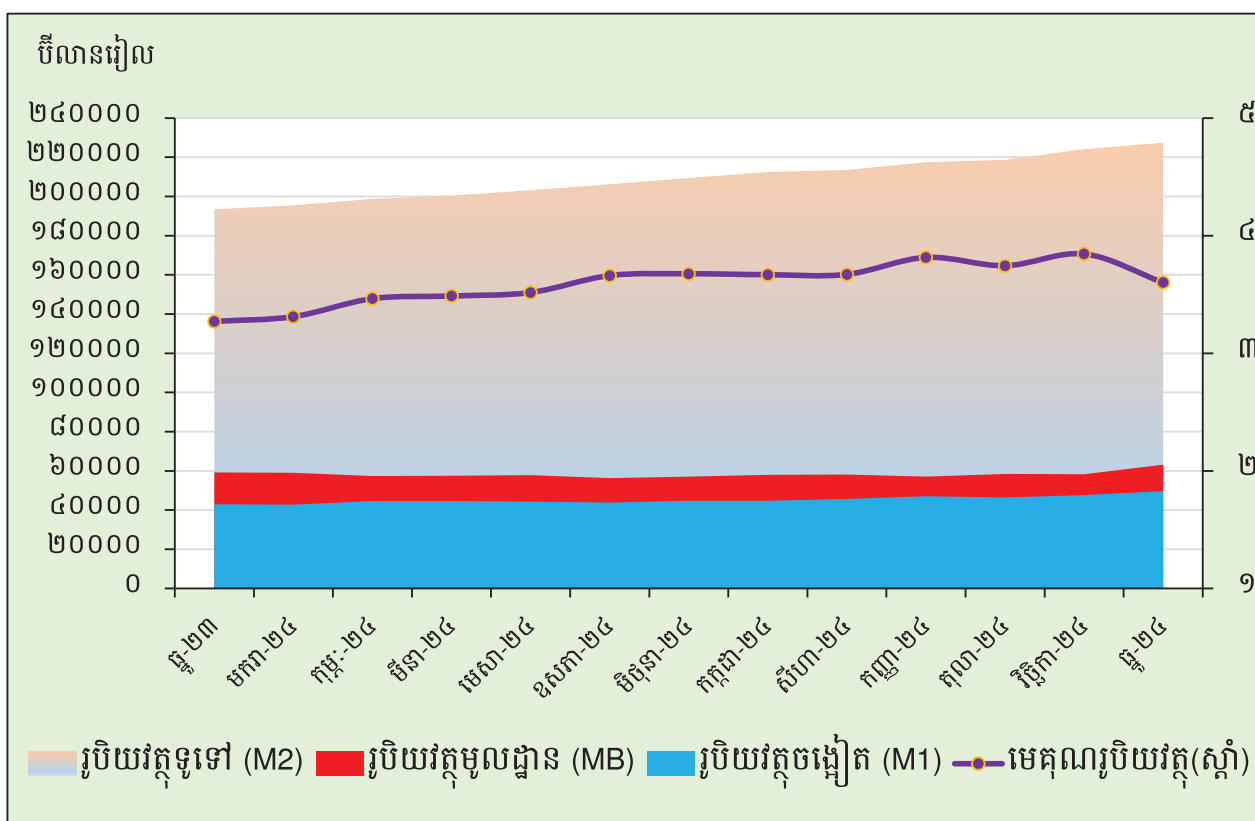
* រាប់បញ្ចូលទិន្នន័យរបស់គ្រឹះស្ថានទទួលប្រាក់បញ្ញើ និងគ្រឹះស្ថានហិរញ្ញវត្ថុផ្សេងទៀត

** ទិន្នន័យកែសម្រួល

ក្រាហ្វស្ត្រិក ៨: ស្ថានភាពគ្រឹះស្ថានហិរញ្ញវត្ថុ



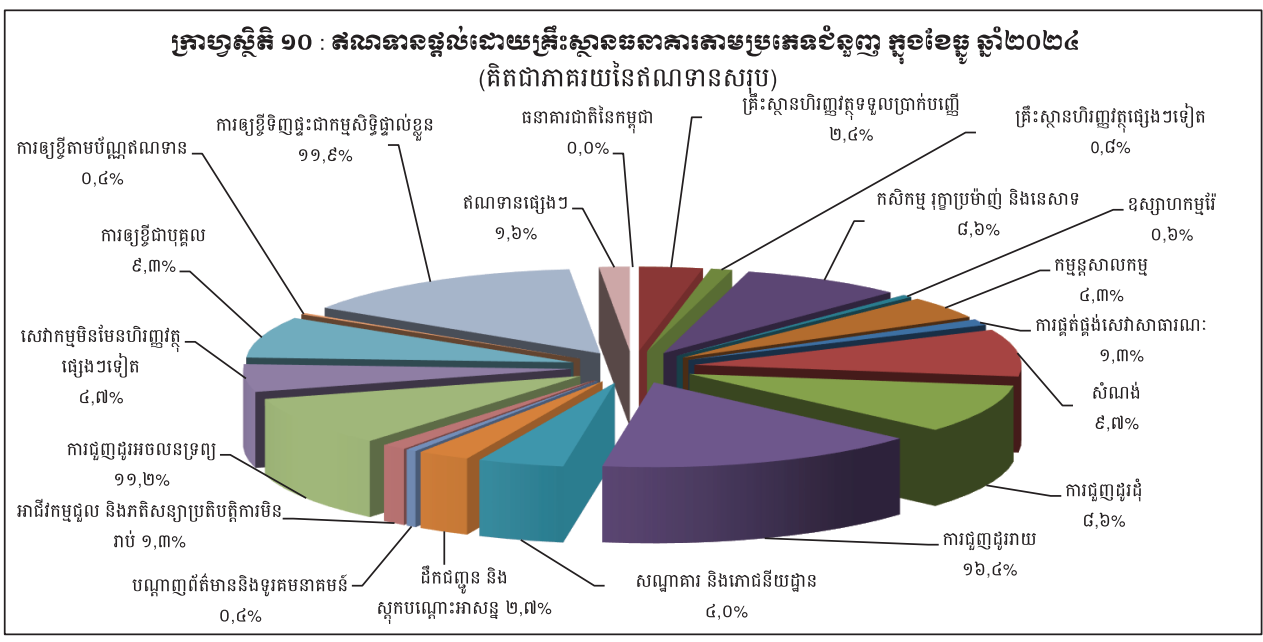
ក្រាហ្វស្ត្រិក ៩: រូបិយវត្ថុសរុប



តារាង ១៦: ឥណទានផ្តល់ដោយគ្រឹះស្ថានធនាគារតាមប្រភេទជំនួញ

(ឯកតា : ប៊ីលានរៀល)

	សីហា-២៤	កញ្ញា-២៤	តុលា-២៤	វិច្ឆិកា-២៤	ធ្នូ-២៤
១. គ្រឹះស្ថានហិរញ្ញវត្ថុ	៦.៦៨៦,៩	៦.៧២៣,៦	៦.៧០៩,៩	៦.៦៤៣,៩	៧.៤០៨,០
១.១ ធនាគារជាតិនៃកម្ពុជា	០,០	០,០	០,០	០,០	០,០
១.២ គ្រឹះស្ថានហិរញ្ញវត្ថុទទួលប្រាក់បញ្ញើ	៤.៨៥៧,១	៤.៩១១,៦	៤.៩០៤,៨	៤.៨៣៣,៧	៥.៥៥៩,២
១.៣ គ្រឹះស្ថានហិរញ្ញវត្ថុផ្សេងៗទៀត	១.៨២៩,៨	១.៨១២,០	១.៨០៥,១	១.៨១០,២	១.៨៤៨,៨
២. គ្រឹះស្ថានមិនបម្រើសេវាហិរញ្ញវត្ថុ	១៦៤.១៥៤,៥	១៦៥.៩៤៤,២	១៦៦.៤៦៥,៦	១៦៦.៤៣៦,០	១៦៧.៨២០,៥
២.១ កសិកម្ម រុក្ខាប្រមាញ់ និងនេសាទ	១៩.១១២,៦	១៩.២៨៣,៩	១៩.២៦៩,៩	១៩.៤៤៨,១	១៩.៤៨៨,០
២.២ ឧស្សាហកម្មរ៉ែ	១.១១៩,៥	១.២០៤,១	១.២១២,៨	១.២៩៣,២	១.៣០៥,៣
២.៣ កម្មន្តសាលកម្ម	៩.២៩៤,២	៩.៧០៥,៨	៩.៧៩៧,៥	៩.៤៤០,០	៩.៧៩០,៨
២.៤ ការផ្គត់ផ្គង់សេវាសាធារណៈ	២.៦៦៧,៩	២.៧៩៣,៦	២.៧៩៥,២	២.៧៨១,៨	៣.០៦២,៣
២.៥ សំណង់	២២.៤៦៥,៩	២២.៣២៤,៦	២២.១៧០,៣	២២.២២៨,៦	២២.១០៨,០
២.៦ ការជួញដូរដុំ	១៩.០៦៨,៧	១៩.០៤៥,០	១៩.៣០៧,៣	១៩.២១៣,៣	១៩.៥៣៨,៥
២.៧ ការជួញដូររាយ	៣៧.០៦៤,១	៣៧.២៤៧,១	៣៧.២៩៥,៥	៣៧.១១៩,២	៣៧.២៨៧,៣
២.៨ សណ្ឋាគារ និងភោជនីយដ្ឋាន	៨.២២២,៣	៨.៨២៣,៤	៨.៨៧៨,៩	៨.៧៨០,៨	៩.០៤៣,១
២.៩ ដឹកជញ្ជូន និងស្តុកបណ្តោះអាសន្ន	៦.២៧៧,២	៦.២២៤,០	៦.១៦៨,៣	៦.១១២,២	៦.១០១,៨
២.១០ បណ្តាញព័ត៌មាននិងទូរគមនាគមន៍	១.០១៤,០	១.០០៣,០	១.០០១,១	៩៧៧,៨	៩៧៤,១
២.១១ អាជីវកម្មជួល និងភតិសន្យាប្រតិបត្តិការមិនរាប់បញ្ចូលភតិសន្យា និងការជួលអចលនទ្រព្យ	២.៩៦៣,៩	២.៩៣៣,៦	២.៩៤៥,០	២.៩០៣,៨	២.៨៩៩,១
២.១២ ការជួញដូរអចលនទ្រព្យ	២៤.១១០,២	២៤.៦៧៤,៨	២៤.៨៦៣,១	២៤.៤២៩,២	២៤.៤៨៩,២
២.១៣ សេវាកម្មមិនមែនហិរញ្ញវត្ថុផ្សេងៗទៀត	១០.៧៧៤,០	១០.៦៨១,៥	១០.៧៦៥,៦	១០.៧០៧,៩	១០.៧៣៣,០
៣. តម្រូវការផ្ទាល់ខ្លួន	៤៩.៩៣៨,៨	៤៩.៨២៨,៩	៤៩.៨៣៦,៦	៤៩.៤៥២,០	៤៩.០៤៦,៧
៣.១ ការឱ្យខ្ចីជាបុគ្គល	២១.២៦៤,៤	២១.១៦៩,១	២១.២៨២,៧	២១.២៤៩,០	២១.១០៥,៦
៣.២ ការឱ្យខ្ចីតាមប័ណ្ណឥណទាន	៨០៩,៨	៨២៧,៨	៨៦៨,០	៨៩០,១	៩០៨,៨
៣.៣ ការឱ្យខ្ចីទិញផ្ទះជាកម្មសិទ្ធិផ្ទាល់ខ្លួន	២៧.៨៦៤,៦	២៧.៨៣២,១	២៧.៦៨៥,៨	២៧.៣០៣,០	២៧.០៣៦,៣
៤. ឥណទានផ្សេងៗ	២.៩៣៥,០	៣.០៩៥,៦	៣.០៩៥,៦	៣.១៣៣,៩	៣.៦១៨,៤
សរុបឥណទានដុល	២២៣.៧១៥,១	២២៥.៥៩២,៤	២២៦.១០៧,៨	២២៥.៦៥៩,៩	២២៧.៨៩៣,៦



តារាង ១៧: បទប្រែប្រួលប្រចាំខែនៃឥណទានផ្តល់ដោយគ្រឹះស្ថានហិរញ្ញវត្ថុសាមញ្ញ

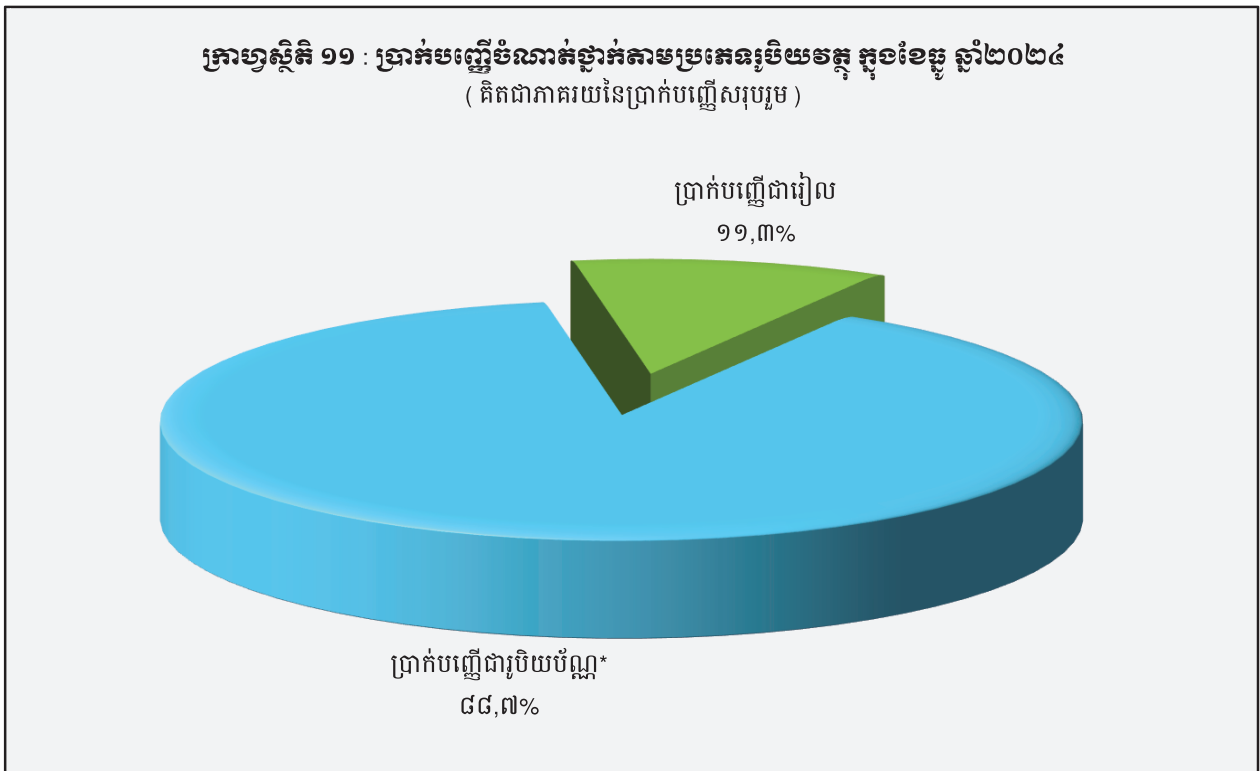
	សីហា-២៤	កញ្ញា-២៤	តុលា-២៤	វិច្ឆិកា-២៤	ធ្នូ-២៤
	(បទប្រែប្រួលប្រចាំខែជាមីនុស្ស)				
១. គ្រឹះស្ថានហិរញ្ញវត្ថុ	-១៦៦,១	៣៦,៧	-១៣,៧	-៦៦,០	៧៦៤,០
១.១ ធនាគារជាតិនៃកម្ពុជា	០,០	០,០	០,០	០,០	០,០
១.២ គ្រឹះស្ថានហិរញ្ញវត្ថុទទួលប្រាក់បញ្ញើ	-២១៥,៩	៥៤,៦	-៦,៨	-៧១,១	៧២៥,៥
១.៣ គ្រឹះស្ថានហិរញ្ញវត្ថុផ្សេងៗទៀត	៤៩,៧	-១៧,៨	-៦,៩	៥,១	៣៨,៥
២. គ្រឹះស្ថានមិនមែនសហគ្រាសហិរញ្ញវត្ថុ	-១.៩១០,៧	១.៧៩៩,៩	៥២១,៤	-២៩៩,៦	១.៣៩៤,៥
២.១ កសិកម្ម រុក្ខាប្រមាញ់ និងនេសាទ	-៨៧,៨	១៧១,៣	-១៣,៩	១៧៨,២	៣៩,៩
២.២ ឧស្សាហកម្មរ៉ែ	-៥៧,៥	៨៤,៦	៨,៨	៨០,៤	១២,១
២.៣ កម្មន្តសាលកម្ម	-២១,០	៤១១,៦	៩១,៧	-៣៥៧,៦	៣៥០,៨
២.៤ ការផ្គត់ផ្គង់សេវាសាធារណៈ	-១៦,៣	១២៥,៨	១,៥	-១៣,៣	២៨០,៥
២.៥ សំណង់	-១៣,៤	-១៤១,៣	-១៥៤,៣	៥៨,៣	-១២០,៦
២.៦ ការផ្តល់សេវា	-២៣៥,០	-២៣,៧	២៦២,៣	-៩៤,០	៣២៥,២
២.៧ ការផ្តល់សេវា	-៤១១,៨	១៨២,៩	៤៨,៥	-១៧៦,៣	១២៨,១
២.៨ សណ្ឋាគារ និងភោជនីយដ្ឋាន	-១៣៨,០	៦០១,១	៥៥,៥	-៩៨,១	២៦២,៣
២.៩ ដឹកជញ្ជូន និងស្តុកបណ្តោះអាសន្ន	-៩៦,៥	-៥៣,២	-៦០,៧	-៥១,១	-១០,៤
២.១០ បណ្តាញព័ត៌មាននិងទូរគមនាគមន៍	-២០,៦	-១១,០	-១,៩	-២៣,២	-៣,៧
២.១១ អាជីវកម្មរដ្ឋ និងភតិសន្យាប្រតិបត្តិការ មិនរាប់បញ្ចូលភតិសន្យា និងការផ្តល់អចលនទ្រព្យ	-៣៣,៤	-៣០,៣	១១,៤	-៤១,២	-៤,៧
២.១២ ការផ្តល់សេវាអចលនទ្រព្យ	-៦៨០,៨	៥៦៤,៦	១៨៨,៣	៥៦៦,១	៦០,០
២.១៣ សេវាកម្មមិនមែនហិរញ្ញវត្ថុផ្សេងៗទៀត	-១០២,៥	-៩២,៥	៨៤,២	-៥៧,៧	២៥,១
៣. កម្មវិធីសាងសង់	-៥១,៤	-១០៩,៩	៧,៦	-៣៩៤,៥	-៣៩៥,៣
៣.១ ការឱ្យដីជាបុគ្គល	-៤៤៥,៦	-៩៩,៣	១១៣,៧	-៣៣,៨	-១៤៣,៤
៣.២ ការឱ្យដីតាមប័ណ្ណឥណទាន	១០,១	១៨,០	៤០,២	២២,១	១៨,៧
៣.៣ ការឱ្យដីទិញផ្ទះជាកម្មសិទ្ធិផ្ទាល់ខ្លួន	៣៨៤,១	-២៨,៦	-១៤៦,៣	-៣៨២,៨	-២៧០,៧
៤. ឥណទានផ្សេងៗ	-៦៤,០	១៦០,៦	០,១	៣៨,៣	៤៨៤,៥
សរុបឥណទានផ្តល់	-២.១៩២,៣	១.៨៧៧,២	៥១៥,៤	-៤៥១,៩	២.២៣៧,៧
	(បទប្រែប្រួលប្រចាំខែជាគណនេយ)				
១. គ្រឹះស្ថានហិរញ្ញវត្ថុ	-២,៤	០,៥	-០,២	-១,០	១១,៥
១.១ ធនាគារជាតិនៃកម្ពុជា	០,០	០,០	០,០	០,០	០,០
១.២ គ្រឹះស្ថានហិរញ្ញវត្ថុទទួលប្រាក់បញ្ញើ	-៤,៣	១,១	-០,១	-១,៥	១៥,០
១.៣ គ្រឹះស្ថានហិរញ្ញវត្ថុផ្សេងៗទៀត	២,៨	-១,០	-០,៤	០,៣	២,១
២. គ្រឹះស្ថានមិនមែនសហគ្រាសហិរញ្ញវត្ថុ	-១,២	១,១	០,៣	០,០	០,៨
២.១ កសិកម្ម រុក្ខាប្រមាញ់ និងនេសាទ	-០,៤	០,៩	-០,១	០,៩	០,២
២.២ ឧស្សាហកម្មរ៉ែ	-៤,៩	៧,៦	០,៧	៦,៦	០,៩
២.៣ កម្មន្តសាលកម្ម	-០,២	៤,៤	០,៩	-៣,៦	៣,៧
២.៤ ការផ្គត់ផ្គង់សេវាសាធារណៈ	-០,៦	៤,៧	០,១	-០,៥	១០,១
២.៥ សំណង់	-០,១	-០,៦	-០,៧	០,៣	-០,៥
២.៦ ការផ្តល់សេវា	-១,២	-០,១	១,៤	-០,៥	១,៧
២.៧ ការផ្តល់សេវា	-១,១	០,៥	០,១	-០,៥	០,៥
២.៨ សណ្ឋាគារ និងភោជនីយដ្ឋាន	-១,៧	៧,៣	០,៦	-១,១	៣,០
២.៩ ដឹកជញ្ជូន និងស្តុកបណ្តោះអាសន្ន	-១,៥	-០,៨	-១,០	-០,៨	-០,២
២.១០ បណ្តាញព័ត៌មាននិងទូរគមនាគមន៍	-២,០	-១,១	-០,២	-២,៣	-០,៤
២.១១ អាជីវកម្មរដ្ឋ និងភតិសន្យាប្រតិបត្តិការ មិនរាប់បញ្ចូលភតិសន្យា និងការផ្តល់អចលនទ្រព្យ	-១,១	-១,០	០,៤	-១,៤	-០,២
២.១២ ការផ្តល់សេវាអចលនទ្រព្យ	-២,៧	២,៣	០,៨	២,៣	០,២
២.១៣ សេវាកម្មមិនមែនហិរញ្ញវត្ថុផ្សេងៗទៀត	-០,៩	-០,៩	០,៨	-០,៥	០,២
៣. កម្មវិធីសាងសង់	-០,១	-០,២	០,០	-០,៨	-០,៨
៣.១ ការឱ្យដីជាបុគ្គល	-២,១	-០,៥	០,៥	-០,២	-០,៧
៣.២ ការឱ្យដីតាមប័ណ្ណឥណទាន	១,៣	២,២	៤,៩	២,៥	២,១
៣.៣ ការឱ្យដីទិញផ្ទះជាកម្មសិទ្ធិផ្ទាល់ខ្លួន	១,៤	-០,១	-០,៥	-១,៤	-១,០
៤. ឥណទានផ្សេងៗ	-២,១	៥,៥	០,០	១,២	១៥,៥
សរុបឥណទានផ្តល់	-១,០	០,៨	០,២	-០,២	១,០

តារាង ១៨: ប្រាក់បញ្ញើនៅគ្រឹះស្ថានធនាគារ

(ឯកតា : ប៊ីលានរៀល)

	សីហា-២៤	កញ្ញា-២៤	តុលា-២៤	វិច្ឆិកា-២៤	ធ្នូ-២៤
ប្រាក់បញ្ញើជាទៀង					
ប្រាក់បញ្ញើចរន្ត	៤.៩៣៩,៨	៥.២០៦,៥	៥.០៥៦,៦	៥.២៤០,៩	៥.៤៨៥,៤
ប្រាក់បញ្ញើសន្សំ	៤.៩៥៤,៥	៤.៨៦២,៣	៥.០៤៦,៥	៤.៨៤៩,៤	៥.០០០,១
ប្រាក់បញ្ញើមានកាលកំណត់	១៣.៧៣៩,៥	១៣.៩៦១,៥	១៤.០២១,៨	១៣.៨៧៧,៩	១៣.៧៥៨,៦
ប្រាក់បញ្ញើផ្សេងៗ	៤៦៩,៣	៤៩០,៦	៥១២,៥	៥១៩,៩	៥២៣,៥
សរុប	២៤.១០៣,២	២៤.៥៥០,៩	២៤.៦៤៣,៣	២៤.៤៨៨,២	២៤.៧៦៧,៦
ប្រាក់បញ្ញើជាប្រើប័ណ្ណ*					
ប្រាក់បញ្ញើចរន្ត	៣០.៦៣៦,៩	៣១.៣៣៣,៨	៣១.២៦១,៣	៣២.៥០៩,៤	៣៤.៣១៩,១
ប្រាក់បញ្ញើសន្សំ	៤៧.៥៩៩,២	៤៨.៩៣២,៣	៤៩.៤២៩,០	៥១.០០៨,១	៥២.៤០៥,៩
ប្រាក់បញ្ញើមានកាលកំណត់	១០៤.៧២៦,៤	១០៥.៧២១,០	១០៦.៤៦៨,៧	១០៥.៧៩២,៧	១០៥.៣៦៣,១
ប្រាក់បញ្ញើផ្សេងៗ	៣.៣០៥,៩	៣.៣៣៨,៦	៣.៣៥៦,៧	៣.២៧៥,០	៣.២១១,៦
សរុប	១៨៦.២៦៨,៤	១៨៩.៣២៥,៧	១៩០.៥១៥,៧	១៩២.៥៨៩,២	១៩៥.២៩៩,៧
សរុបរួម	២១០.៣៧១,៦	២១៣.៨៧៦,៥	២១៥.១៥៩,១	២១៧.០៧៧,៤	២២០.០៦៧,៣

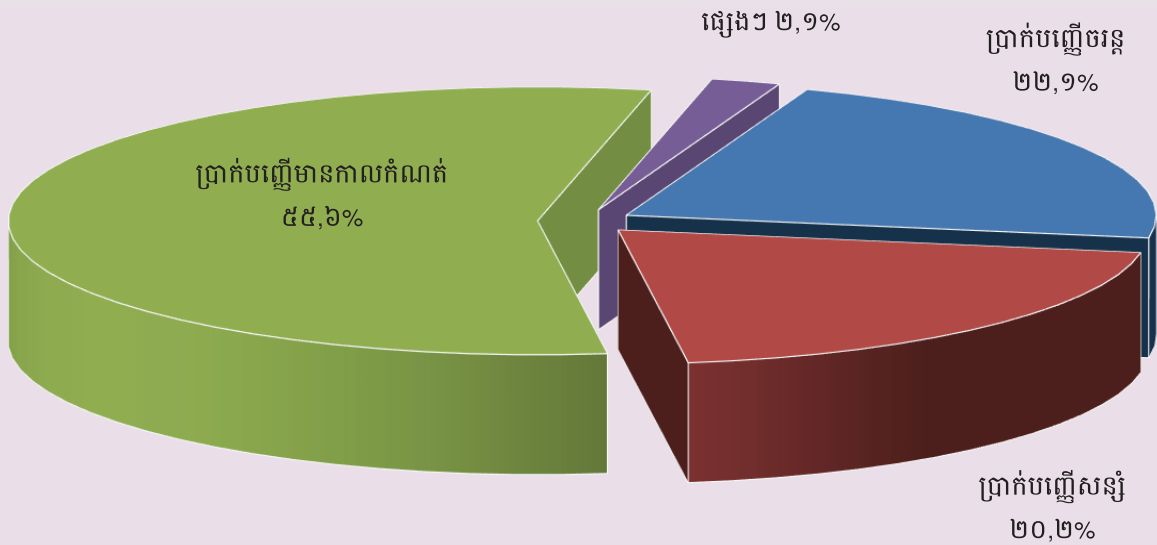
* ប្រាក់បញ្ញើជាប្រើប័ណ្ណរបស់និវាសន និងអនិវាសនកម្ពុជា



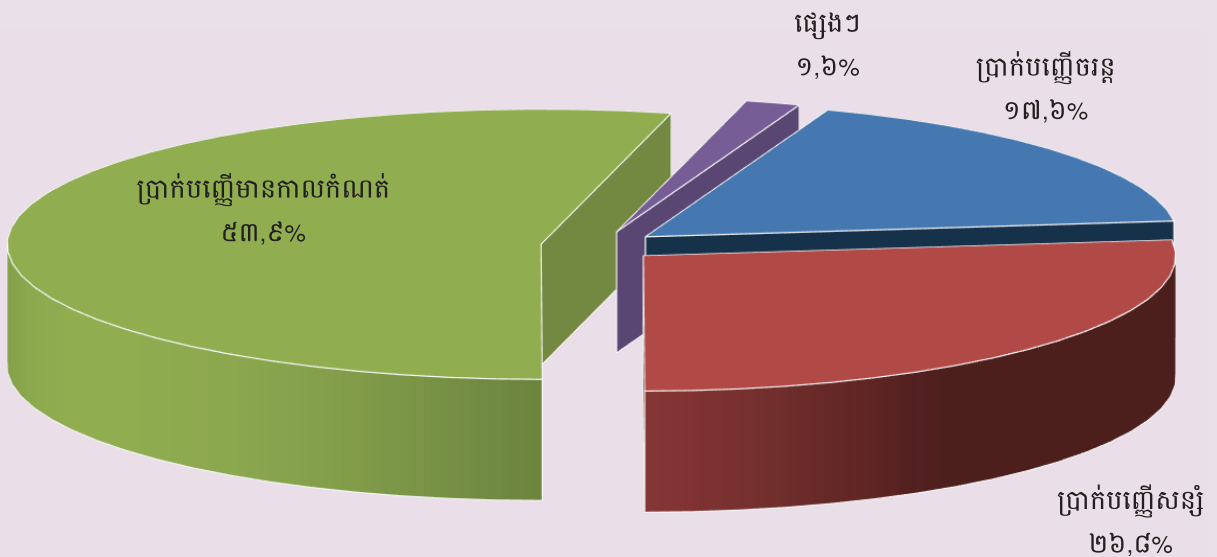
តារាង ១៩: បម្រែបម្រួលប្រចាំខែនៃប្រតិបត្តិការប្រាក់បញ្ញើរបស់គ្រឹះស្ថានធនាគារ

	សីហា-២៤	កញ្ញា-២៤	តុលា-២៤	វិច្ឆិកា-២៤	ធ្នូ-២៤
(បម្រែបម្រួលប្រចាំខែជាប្រភេទ)					
ប្រាក់បញ្ញើជាទៀង					
ប្រាក់បញ្ញើចរន្ត	-១១៤,១	២៦៦,៧	-១៥០,០	១៨៤,៤	២៤៤,៥
ប្រាក់បញ្ញើសន្សំ	-២៩,៤	-៩២,៣	១៨៤,២	-១៩៧,០	១៥០,៧
ប្រាក់បញ្ញើមានកាលកំណត់	២៧៥,៥	២២២,០	៦០,៣	-១៤៣,៩	-១១៩,៣
ប្រាក់បញ្ញើផ្សេងៗ	៤,០	២១,៣	២១,៨	៧,៤	៣,៦
សរុប	១៣៦,០	៤១៧,៧	១១៦,៤	-១៤៥,១	២៧៩,៤
ប្រាក់បញ្ញើជារូបិយប័ណ្ណ					
ប្រាក់បញ្ញើចរន្ត	១.០៤២,១	៦៩៦,៩	-៧២,៤	១.២៤៨,១	១.៨០៩,៧
ប្រាក់បញ្ញើសន្សំ	៥៨០,៤	១.៣៣៣,១	៤៩៦,៧	១.៥៧៩,០	១.៣៩៧,៩
ប្រាក់បញ្ញើមានកាលកំណត់	-៦៦៣,៥	៩៩៤,៦	៧៤៧,៧	-៦៧៦,០	-៤២៩,៦
ប្រាក់បញ្ញើផ្សេងៗ	៤,០	៣២,៧	១៨,២	-៨១,៧	-៦៣,៤
សរុប	៩៦៣,០	៣.០៥៧,៣	១.១៩០,១	២.០៦៩,៤	២.៧១៤,៥
សរុបរួម	១.០៩៩,០	៣.៤៧៥,០	១.៣០៦,៥	១.៩២០,៣	២.៩៩៣,៩
(បម្រែបម្រួលប្រចាំខែជាភាគរយ)					
ប្រាក់បញ្ញើជាទៀង					
ប្រាក់បញ្ញើចរន្ត	-២,៣	៥,៤	-២,៩	៣,៦	៤,៧
ប្រាក់បញ្ញើសន្សំ	-០,៦	-១,៩	៣,៨	-៣,៩	៣,១
ប្រាក់បញ្ញើមានកាលកំណត់	២,០	១,៦	០,៤	-១,០	-០,៩
ប្រាក់បញ្ញើផ្សេងៗ	០,៩	៤,៥	៤,៤	១,៥	០,៧
សរុប	០,៦	១,៧	០,៥	-០,៦	១,១
ប្រាក់បញ្ញើជារូបិយប័ណ្ណ					
ប្រាក់បញ្ញើចរន្ត	៣,៥	២,៣	-០,២	៤,០	៥,៦
ប្រាក់បញ្ញើសន្សំ	១,២	២,៨	១,០	៣,២	២,៧
ប្រាក់បញ្ញើមានកាលកំណត់	-០,៦	០,៩	០,៧	-០,៦	-០,៤
ប្រាក់បញ្ញើផ្សេងៗ	០,១	១,០	០,៥	-២,៤	-១,៩
សរុប	០,៥	១,៦	០,៦	១,១	១,៤
សរុបរួម	០,៥	១,៧	០,៦	០,៥	១,៤

ក្រាហ្វស្តីតិ ១២ : ប្រាក់បញ្ញើជារៀងរាល់ឆ្នាំចំណាត់ថ្នាក់តាមប្រភេទ ក្នុងខែធ្នូ ឆ្នាំ២០២៤
 (គិតជាភាគរយនៃប្រាក់បញ្ញើជារៀងរាល់ឆ្នាំ)



ក្រាហ្វស្តីតិ ១៣ : ប្រាក់បញ្ញើជារូបិយប័ណ្ណចំណាត់ថ្នាក់តាមប្រភេទ ក្នុងខែធ្នូ ឆ្នាំ២០២៤
 (គិតជាភាគរយនៃប្រាក់បញ្ញើជារូបិយប័ណ្ណសរុប)



តារាង ២០: សកម្មភាពផ្តល់ឥណទានរបស់គ្រឹះស្ថានមីក្រូហិរញ្ញវត្ថុ*

គ្រា	ចំនួន				ចំនួនប្រាក់កម្ចី (ប៊ីលានរៀល)	អត្រាការប្រាក់	
	ស្រុក	ឃុំ	ភូមិ	គ្រួសារ		ខែ	ឆ្នាំ
ឆ្នុ-២០១៤	២.៧៥៤	១៨.២៥៤	១០៧.៩៦៤	១.៨៤៤.៨៩៣	៨.៣៤០	២%-៣%	២៧%-៣៩%
ឆ្នុ-២០១៥	៤.៥៧៦	២៧.៥១០	១៤១.៥១៤	២.១៤៩.១៨០	១២.៣៦៥	២%-៤%	២៥%-៤១%
ឆ្នុ-២០១៦	៥.៩៧១	៣២.៥៩៩	១៥៥.៤៩៩	២.១២៩.៩០៧	១២.៩៥៤	២%-៤%	២៥%-៤១%
២០១៧*							
	ចំនួនសាខា			ចំនួនអ្នកខ្ចី**	ចំនួនប្រាក់កម្ចី (ប៊ីលានរៀល)	អត្រាការប្រាក់	
	ការិយាល័យ កណ្តាល	ខេត្ត/ក្រុង	ស្រុក/ខ័ណ្ឌ			ខែ	ឆ្នាំ
ឆ្នុ-២០១៧	៧៦	៣៦៦	៩៧៥	១.៧៧៦.៤៦៧	១៧.២៣៦	១,៤%-២,៥%	១៦,៩%-២៨,៨%
ឆ្នុ-២០១៨	៨០	៣៩៩	៩៤៤	១.៨៧២.៩១៦	២១.៨១៣	១,២%-២,០%	១៥,១%-២៤,០%
ឆ្នុ-២០១៩	៨២	៤០៦	៩៦៥	២.១០៩.១៧០	២៩.៣៥៧	១,១%-១,៦%	១៣,៤%-១៨,៧%
ឆ្នុ-២០២០	៧៩	៣៤៣	៧៤៩	១.៩១៩.៩២៦	២៧.៥២៧	១,១%-១,៦%	១៣,៤%-១៨,៣%
ឆ្នុ-២០២១	៧៧	៣២៥	៦៦៤	១.៨៩៧.៨៧៨	៣១.៧២៣	១,១%-១,៥%	១៣,៣%-១៧,៦%
ឆ្នុ-២០២២	៨៦	៣៤៣	៦៧៩	២.១២៩.១៥០	៣៨.៩៣២	១,១%-១,៤%	១៣,០%-១៧,៣%
២០២៣							
មករា	៨៧	៣៤២	៦៧៦	២.១៣៨.៤៣២	៣៩.៣៣៥	១,១%-១,៥%	១៣,១%-១៧,៩%
កម្ពុជា	៨៧	៣៤២	៦៧៦	២.១៤៩.៤៣៧	៣៩.២៥៥	១,០%-១,៥%	១២,១%-១៧,៩%
មីនា	៨៧	៣៤៦	៦៧៨	២.១៦៤.៧០៧	៣៩.៦៨៤	១,០%-១,៥%	១២,១%-១៧,៩%
មេសា	៨៧	៣៤៦	៦៧៣	២.១៦៩.០០៨	៤០.០៦៨	១,០%-១,៥%	១២,១%-១៧,៩%
ឧសភា	៨៧	៣៥៨	៦៧៤	២.១៧៩.៩៦២	៤០.០២២	១,០%-១,៥%	១១,៦%-១៧,៩%
មិថុនា	៨៧	៣៦២	៦៧២	២.១៨៥.៦៩៣	៤០.១៩៨	១,០%-១,៥%	១១,៥%-១៧,៩%
កក្កដា	៨៧	៣៦២	៦៧១	២.១៨៨.១៤២	៤០.២៦៩	០,៩%-១,៥%	១០,២%-១៨,១%
សីហា	៨៧	៣៥៩	៦៥២	២.១៦៣.៧៣៨	៤០.៧១០	០,៨%-១,៥%	១០,២%-១៨,៣%
កញ្ញា	៨៦	៣១០	៥១៧	១.៦២៥.៥០៦	២១.២៤០	១,០%-១,៥%	១២,២%-១៨,១%
តុលា	៨៧	៣០៩	៥១៨	១.៦២៧.៧៧៥	២១.២៩៩	១,០%-១,៥%	១២,១%-១៨,១%
វិច្ឆិកា	៨៧	៣០៨	៥១៧	១.៦២៦.៩១៤	២១.១៨២	១,០%-១,៥%	១២,១%-១៨,១%
ធ្នូ	៨៧	៣១០	៥១៥	១.៦២០.៨១៨	២១.០៣៦	១,០%-១,៥%	១២,១%-១៨,១%
២០២៤							
មករា	៨៧	៣១១	៥១៦	១.៦១៩.០២២	២១.០៨៦	១,០%-១,៥%	១២,១%-១៨,១%
កុម្ភៈ	៨៧	៣១០	៥១៤	១.៦១៧.៤៦៦	២១.០៦៥	១,០%-១,៥%	១២,១%-១៨,១%
មីនា	៨៧	៣០៨	៥១៣	១.៦១៤.៥៨៨	២០.៩៧៣	១,០%-១,៥%	១១,៩%-១៨,១%
មេសា	៨៧	៣១០	៥១៦	១.៦០៦.០៤៥	២០.៩៧៥	១,០%-១,៥%	១២,១%-១៨,១%
ឧសភា	៨៧	៣០៩	៥១៥	១.៦០៦.៧៧៦	២១.០៧៦	១,០%-១,៥%	១២,១%-១៨,១%
មិថុនា	៨៨	៣០៩	៥១៥	១.៦០១.៩០៧	២១.២៥៦	១,០%-១,៥%	១២,០%-១៨,២%
កក្កដា	៨៨	៣១១	៥១៤	១.៦០៤.១៧៧	២១.៣៥២	១,០%-១,៥%	១២,០%-១៨,២%
សីហា	៨៨	៣១១	៥១៤	១.៦០៣.៧៧៣	២១.២៧៩	០,៩%-១,៥%	១០,០%-១៨,២%
កញ្ញា	៨៨	៣១០	៥១៤	១.៦០៣.៣៧១	២១.៤៥៥	០,៩%-១,៥%	១០,៣%-១៨,២%
តុលា	៨៩	៣១១	៥១៧	១.៥៩៨.៧៧៣	២១.៥២៣	០,៩%-១,៥%	១០,២%-១៨,២%
វិច្ឆិកា	៨៩	៣១០	៥១៧	១.៥៧៩.៦៥៤	២១.៣៩២	០,៩%-១,៥%	១០,៣%-១៨,២%
ធ្នូ	៨៩	៣១០	៥១៥	១.៥៥៦.៤២៦	២១.៤៤៦	១,០%-១,៥%	១១,៩%-១៨,២%

* រាប់បញ្ចូលមីក្រូហិរញ្ញវត្ថុ និងមីក្រូហិរញ្ញវត្ថុទទួលប្រាក់បញ្ញើ

** រួមបញ្ចូលបុគ្គលនិងក្រុមហ៊ុន

*** ទិន្នន័យកែសម្រួល

តារាង ២១: ការវិនិយោគមូលបត្រជាប្រចាំឆ្នាំរបស់សភាវិនិយោគ

កាលបរិច្ឆេទ	ចំនួន	ចំនួនថ្ងៃ	ចំនួន	ចំនួនទឹកប្រាក់	ចំនួនទឹកប្រាក់	មូលប្បទានប្រកបដោយប្រយោជន៍	
	មូលប្បទានប្រកបដោយប្រយោជន៍	ផ្គត់ផ្គង់	មូលប្បទានប្រកបដោយប្រយោជន៍	សរុប	មធ្យមប្រចាំថ្ងៃ	ចំនួន	ទឹកប្រាក់
	១	២	៣=១/២	៤	៥=៤/២	មូលប្បទានប្រកបដោយប្រយោជន៍	(ប៊ីលានរៀល)
ឆ្នាំ ២០១៦	៣.៩៣៨	២២	១៧៩	៤៩០,០	២២,៣	១៣	៣,១៥
សរុប	៤២.២៩១	២៤២	៣៤០	៥.៤២១,៤	២២,៤	១៨៦	១១៧,៥០
ឆ្នាំ ២០១៧	៣.០៧៤	២០	១៤៤	៥៩៩,០	៣០,០	២២	១២,៤៨
សរុប	៣៧.៤៨៥	២៣៩	១៤៤	៦.៦០៧,៤	៣៣,១	១៣៨	២៤,៥១
ឆ្នាំ ២០១៨	២.៩៩៤	១៩	១៥៨	៩៣៥,១	៤៩,២	១៦	៦,៥៨
សរុប	៣៨.២៤៩	២៣២	១៦៥	៩.៤៦៤,១	៤០,៦	១៩៧	១៥២,៩០
ឆ្នាំ ២០១៩	៣.៧៣៤	២១	១៧៨	១.៥៨៤,១	៧៥,៤	១៨	១១,៣៣
សរុប	៤១.៦៩៦	២៣៦	១៧៧	១៣.៦០២,៧	៥៧,៦	២០៦	៦៣០,៨៤
ឆ្នាំ ២០២០	៣.២៦៤	២៣	១៤២	១.៨៣៩,៦	៨០,០	៥	០,៥៧
សរុប	៣៥.៥៧០	២៤០	១៤៨	២២.៩៥៥,៣	៩៥,៦	១០១	៥.០៧៤,៩២
ឆ្នាំ ២០២១	៣.០២៨	២៣	១៣២	១.៧៦៣,០	៧៦,៧	១៤	២៦,៨៦
សរុប	៣១.៧៤៩	២៤២	១៣១	១៩.០៨៩,៤	៧៨,៩	៩៩	៤៦៦,៤៣
ឆ្នាំ ២០២២	៣.១០៦	២២	១៤១	១.៨៩៨,០	៨៦,៣	៨	១,៧៩
សរុប	៣០.៦០៨	២៥១	១៣៤	១៩.៨៣១,៣	៧៩,០	៦៨	៤៨,៩១
២០២៣							
កុម្មុៈ	២.៧៧៥	២០	១៣៩	១.៧៨០,៥	៨៩,០	៥	០,៥០
មីនា	៣.១៤១	២២	១៤៣	២.៥៨៨,០	១១៧,៦	២០	១៦,៤០
មេសា	២.៦៨០	១៩	១៤១	១.៧៨៥,៥	៩៤,០	៧	០,៤០
ឧសភា	២.៨៣២	២០	១៤២	១.៧៤៩,៩	៨៧,៥	១៦	១១,៨០
មិថុនា	២.៩៩១	២២	១៣៦	១.៨៨០,៩	៨៥,៥	៦	០,១០
កក្កដា	២.៥៧៨	២០	១២៩	១.៤២១,៨	៧១,១	៩	១០,៣៦
សីហា	៣.១១២	២៣	១៣៥	១.៧៩១,១	៧៧,៩	១៤	១,៩០
កញ្ញា	២.៧៩៣	២១	១៣៣	១.៧៣០,៦	៨២,៤	៩	១,៥៥
តុលា	២.៧៩២	២១	១៣៣	១.៦៨២,៦	៨០,១	២២	៩,៨៣
វិច្ឆិកា	២.៥៥៣	១៩	១៣៤	១.៦៦៥,៦	៨៧,៧	២៦	១,៨០
ធ្នូ	៣.១៧៩	២១	១៥១	២.២៣៣,៣	១០៦,៣	១៤	៥៦,៨២
សរុប	៣៤.១០៩	២៥០	១៣៦	២២.០០២,៨	៨៨,០	១៥៤	១៣៤,១៦
២០២៤							
មករា	២.៧០៦	២២	១២៣	១.៨៦៧,៤	៨៤,៩	៦	៥,៨៣
កុម្មុៈ	២.៨៥៥	២១	១៣៦	១.៤១០,៩	៦៧,២	៨	៣,៥១
មីនា	២.៨៨២	២០	១៤៤	២.០១៩,៤	១០១,០	៨	១,៦០
មេសា	២.៧១៨	២០	១៣៦	១.៧៥០,៦	៨៧,៥	១៤	៩៣,២៥
ឧសភា	២.៧៧៣	២០	១៣៩	១.៧៤៥,៩	៨៧,៣	១១	៣,២៧
មិថុនា	២.៦៣៩	១៩	១៣៩	១.៤៧៦,០	៧៧,៧	៦	១,៧៣
កក្កដា	២.៨១៥	២៣	១២២	១.៨៣៩,៩	៨០,០	៨	០,៨០
សីហា	២.៦៩៥	២១	១២៨	១.៧៤០,០	៨២,៩	៥	៥,៧៣
កញ្ញា	២.៦១៥	២០	១៣១	១.៧៨៤,៣	៨៩,២	១០	៤,៤១
តុលា	២.៨៨៧	១៨	១៣៨	១.៨១៦,២	១០០,៩	១២	០,៨៣
វិច្ឆិកា	២.៥៥០	១៩	១៣៤	១.៩៨៣,០	១០៤,៤	៨	១០,២៥
ធ្នូ	៣.០២៧	២២	១៣៨	២.២១៦,០	១០០,៧	២	០,៦៩
សរុប	៣២.៧០៦	២៤៥	១៣៣	២១.៦៤៩,៦	៨៨,៤	៩៨	១៣១,៥០

តារាង ២៣ : ចំនួនភ្ញៀវមនោសម័យកង្វះប្រទេសកម្ពុជា

	២០២៤			% នៃចំនួនសរុប		បម្រែបម្រួល %	
	គុណ	វិជ្ជិកា	ប្តូរ	វិជ្ជិកា	ប្តូរ	វិជ្ជិកា/គុណ	ប្តូរ/វិជ្ជិកា
(ភ្ញៀវមនោសម័យកង្វះប្រទេសកម្ពុជាដែលមិនមែនជាប្រភេទ)							
ប្រលានយន្តហោះអន្តរជាតិភ្នំពេញ	១៥៩.៥៥៥	១៦៣.០២៦	១៦៥.០៨២	២៦,០	២៣,៦	២,២	១,៣
ប្រលានយន្តហោះអន្តរជាតិកងកេង	៣.៩០៨	៤.៥៧៩	៥.០៣៦	០,៧	១០,៧	១៧,២	១.៥២៩,៧
ប្រលានយន្តហោះអន្តរជាតិសៀមរាប	៤៣.០៥៦	៧៥.៣០១	៧៤.៦២៦	១២,០	០,៧	៧៤,៩	-៩៣,៣
ផ្លូវគោក	៣៦១.៩២៣	៣៧៣.១២៨	៤៤៣.០៤៩	៥៩,៦	៦៣,៤	៣,១	១៨,៧
ផ្លូវទឹក	៥.៧៦៤	១០.២៨៥	១១.២៧៥	១,៦	១,៦	៧៨,៤	៩,៦
ព្រះវិហារ	០	០	០	០,០	០,០	០,០	០,០
សរុប	៥៧៤.២០៦	៦២៦.៣១៩	៦៩៩.០៦៨	១០០,០	១០០,០	៩,១	១១,៦
(ភ្ញៀវមនោសម័យកង្វះប្រទេសកម្ពុជាដែលមិនមែនជាប្រភេទ)							
អ្នកទេសចរ	៤២៣.៩២៥	៤៨៩.០៧០	៥៦៩.៥០២	៧៨,១	៨១,៥	១៥,៦	១៦,៤
អ្នកជំនួញ	១៤១.៣៧៦	១២៤.១២៩	១១៣.៨៧០	១៩,៨	១៦,៣	-១២,២	-៨,៣
ផ្សេងៗ	៨.៩០៥	១៣.១២០	១៥.៦៩៦	២,១	២,២	៤៧,៣	១៩,៦
សរុប	៥៧៤.២០៦	៦២៦.៣១៩	៦៩៩.០៦៨	១០០,០	១០០,០	៩,១	១១,៦
(ជនប្រទេសចម្រុះដែលមានភ្ញៀវមនោសម័យកង្វះប្រទេសកម្ពុជាច្រើនជាងគេ)							
ថៃ	១៩៧.៨៣៥	១៨៨.៤៨៧	២៣២.៦៨៤	៣០,១	៣៣,៣	-៤,៧	២៣,៤
វៀតណាម	១១៣.៤៣២	១១៦.៥៣៦	១៣៧.២១២	១៨,៦	១៩,៦	២,៧	១៧,៧
ចិន	៨៤.១៩៤	៧៨.០៣៩	៧៩.១៧៧	១២,៥	១១,៣	-៧,៣	១,៥
ឡាវ	១៦.៩៨៧	២៥.៥៧១	២៧.៥០០	៣,៩	៣,៩	៤៤,៦	១១,៩
សហរដ្ឋអាមេរិក	១៥.៩៩៤	២៣.៨៦៤	២៣.៦៧៣	៣,៨	៣,៤	៤៩,២	-០,៨
កូរ៉េខាងត្បូង	១៣.៣៤៦	១៦.០៤៧	១៨.៦១៩	២,៨	២,៧	២០,២	១៦,០
បារាំង	៩.៤៨៦	១៧.៣២៨	១៤.៨៥១	២,៦	២,១	៨២,៧	-១៤,៣
ឥណ្ឌូនេស៊ី	១៦.២៥៦	១៣.៤៤០	១៣.៦៦២	២,២	២,០	-១៧,៣	១,៧
អូស្ត្រាលី	៩.១០៨	១១.៥៤១	១៣.១៤៩	២,១	១,៩	២៦,៧	១៣,៩
ជប៉ុន	៧.៤៣៦	១០.៧៨៤	១២.៦៩៦	១,៨	១,៨	៤៥,០	១៧,៧
ផ្សេងៗ	៩០.១៣២	១២៥.៦៨២	១២៥.៨៤៥	២០,១	១៨,០	៣៩,៤	០,១
សរុប	៥៧៤.២០៦	៦២៦.៣១៩	៦៩៩.០៦៨	១០០,០	១០០,០	៩,១	១១,៦

ប្រភព : ក្រសួងទេសចរណ៍

* ការកើនឡើងគិតជាចំនួនដង មិនមែនគិតជាភាគរយ (%)

តារាង ២៤: ស្ថិតិសាំបូល និងសាំបេញទំនិញរបស់ប្រទេសកម្ពុជា

(ឯកតា : ប៊ីលានរៀល)

	២០២៤			បម្រែបម្រួលជាប៊ីលានរៀល		បម្រែបម្រួល %	
	តុលា	វិច្ឆិកា	ធ្នូ	វិច្ឆិកា/តុលា	ធ្នូ/វិច្ឆិកា	វិច្ឆិកា/តុលា	ធ្នូ/វិច្ឆិកា
ផ្ទាំពេទ្យ	១០២,៦	៩៤,៧	១០៣,៨	-៧,៩	៩,១	-៧,៧	៩,៦
បារី	១១៥,៧	៦៨,២	១១០,៣	-៤៧,៥	៤២,១	-៤១,០	៦១,៧
ម្ហូបអាហារ និង ភេសជ្ជៈ	៤៤៤,៣	៤៣៣,១	៤៧៤,៣	-១១,១	៤១,១	-២,៥	៩,៥
សម្ភារៈសំណង់	៣៥៥,៧	៤៤០,៦	៤៤៥,៥	៨៤,៩	៤,៩	២៣,៩	១,១
ស៊ីម៉ង់ត៍	៣,៧	៤,៣	៥,៩	០,៧	១,៦	១៨,២	៣៥,៩
ដែក	២១១,៨	២៣០,៥	២៧៩,៣	១៨,៦	៤៨,៨	៨,៨	២១,២
ទូរស័ព្ទ	១៧,០	៨,៥	១០,១	-៨,៦	១,៦	-៥០,៣	១៨,៩
ទូរទស្សន៍	២,៩	២,៩	៣,០	០,០	០,១	១,១	៤,២
ឧបករណ៍អេឡិចត្រូនិចផ្សេងទៀត	៨៦,៧	១០១,៤	១៧០,៨	១៤,៧	៦៩,៤	១៦,៩	៦៨,៤
សម្លៀកបំពាក់	២៣៩,៣	២៣៤,៤	២៤៨,៤	-៤,៨	១៣,៩	-២,០	៥,៩
ក្រណាត់	១.៩២១,៧	១.៨២១,៥	១.៨៥១,២	-១០០,១	២៩,៧	-៥,២	១,៦
រថយន្ត	៦១២,៩	៥៨៨,៧	៦៥៣,៨	-២៤,២	៦៥,២	-៣,៩	១១,១
ម៉ាស៊ីនត្រជាក់ ទូទឹកកក ទូរស្សី	៣៣,១	២៥,៦	៣៦,៣	-៧,៥	១០,៧	-២២,៧	៤១,៨
មាស	០,០	០,០	៨,៦	០,០	៨,៦	០,០	-
ប្រេងឥន្ធនៈ	១.០៥៤,៨	១.០៧២,២	១.០៩៧,៨	១៧,៤	២៥,៦	១,៦	២,៤
ដី	១០៦,៥	១០៨,២	៧៣,៥	១,៧	-៣៤,៧	១,៦	-៣២,១
ផ្សេងៗ	៤.៣៧៦,៦	៤.៦៩៤,៦	៤.៩០៧,១	៣១៨,០	២១២,៥	៧,៣	៤,៥
សាំបូលសរុប	៩.៦៨៥,៣	៩.៩២៩,៤	១០.៤៧៩,៧	២៤៤,២	៥៥០,៣	២,៥	៥,៥
(សាំបេញតាមប្រភេទទំនិញ)							
សម្លៀកបំពាក់	២.៤៨៤,៧	៣.៨១១,៤	៣.៤១៧,៨	១.៣២៦,៧	-៣៩៣,៦	៥៣,៤	-១០,៣
ស្បែកជើង	៤៧៩,០	៧១៣,៥	៦៩២,១	២៣៤,៥	-២១,៤	៤៨,៩	-៣,០
ផលិតផលវាយនភណ្ឌផ្សេងទៀត	៦៣៧,៥	៩០០,៣	៨៥២,៩	២៦២,៩	-៤៧,៤	៤១,២	-៥,៣
គ្រឿងបំពែកអេឡិចត្រូនិច	១៨១,៥	១៩៧,៣	១៩៩,៨	១៥,៧	២,៦	៨,៧	១,៣
គ្រឿងបន្លាស់រថយន្ត និងកង់	៨៨,៦	៩៦,៤	៩៨,៦	៧,៨	២,២	៨,៨	២,៣
កង់	១១៦,៧	១៤២,៤	២០៥,៧	២៥,៦	៦៣,៤	២២,០	៤៤,៥
ផលិតផលអំពីឈើ	១៥៦,៦	១៨៣,៩	១៩០,១	២៧,៣	៦,២	១៧,៤	៣,៤
អង្ករ	១៩៨,៨	២១៤,៦	២១១,៨	១៥,៩	-២,៨	៨,០	-១,៣
កៅស៊ូ	២៤៤,៤	២២៨,៧	២៨៩,៦	-១៥,៧	៦០,៩	-៦,៤	២៦,៦
ផលិតផលសេវាទំនិញកសិកម្មផ្សេងទៀត	៦៤៧,៣	១.០៦៦,៤	៩៣៩,៧	៤១៩,០	-១២៦,៧	៦៤,៧	-១១,៩
ផ្សេងៗ	១.៩៥០,៧	២.២១៨,០	២.២១៧,២	២៦៧,៣	-០,៧	១៣,៧	០,០
សាំបេញសរុប	៧.១៨៥,៧	៩.៧៧២,៨	៩.៣១៥,៥	២.៥៨៧,១	-៤៥៧,៣	៣៦,០	-៤,៧

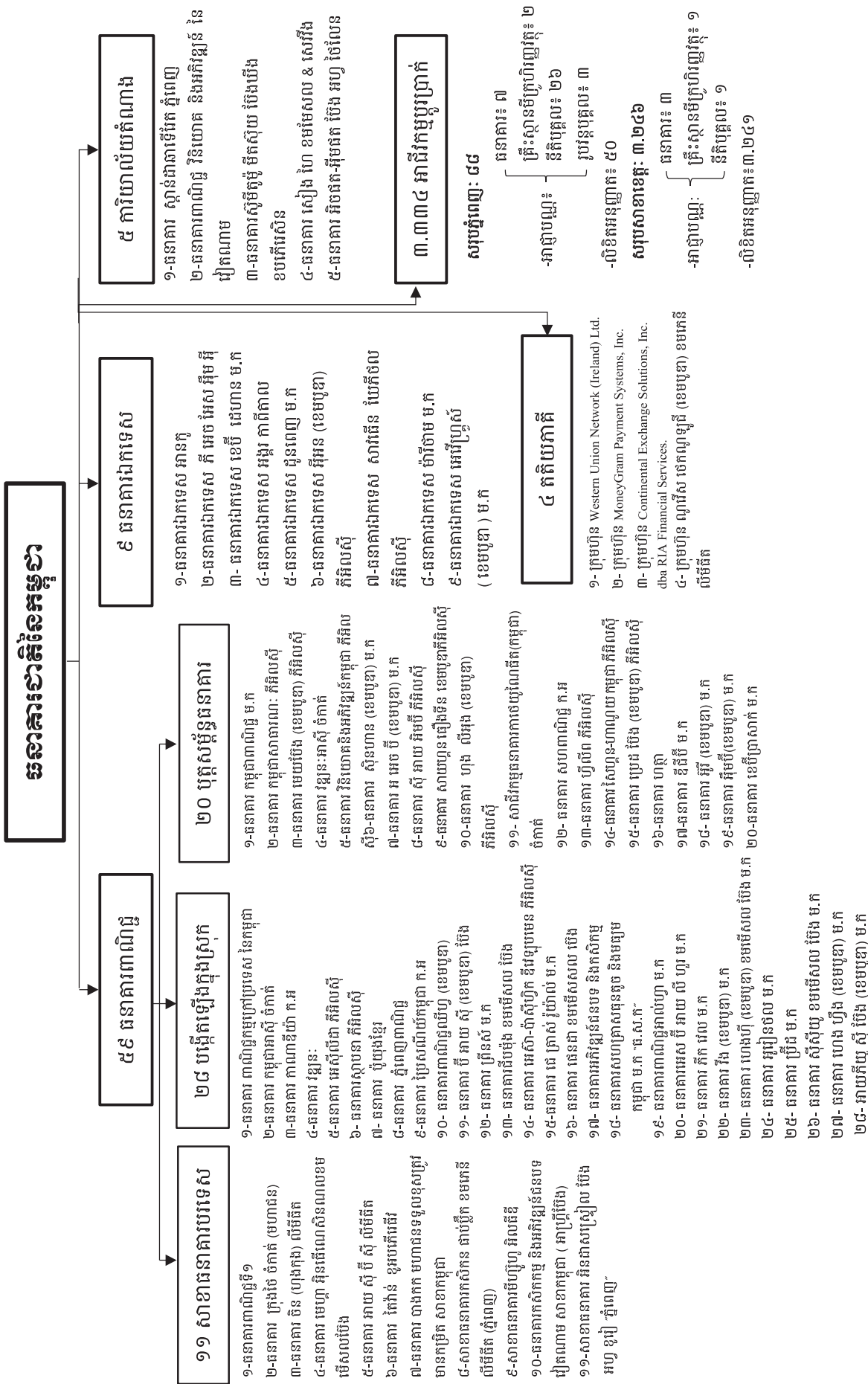
ប្រភព : អគ្គនាយកដ្ឋានគយ និងរដ្ឋាករកម្ពុជា

* ការកើនឡើងគិតជាចំនួនដង មិនមែនគិតជាភាគរយ (%)

** ទិន្នន័យកែសម្រួល

តារាង ២៥: ប្រព័ន្ធធនាគារកម្ពុជា

ថ្ងៃទី៣១ ខែធ្នូ ឆ្នាំ២០២៤



អ៊ីនធឺណែត
INTERNET

: www.nbc.gov.kh គឺជាគេហទំព័ររបស់ធនាគារជាតិនៃកម្ពុជា។ ទិន្នន័យថ្មីៗក្នុងគេហទំព័រ និង ទិន្នន័យបន្តបន្ទាប់ទៀត ត្រូវបាននិងកំពុងដាក់បញ្ចូលទៅក្នុងប្រព័ន្ធទិន្នន័យ តាមធនធានដែលមាន។ លើសពីនេះទៀត គេហទំព័រនេះ គឺជាទីតាំងដ៏ល្អបំផុតដើម្បីទទួលបានទិន្នន័យសង្ខេបនៃការចេញផ្សាយចុងក្រោយបង្អស់។

www.nbc.gov.kh is the National Bank of Cambodia website. The website new data and metadata are progressively being added to the database, as resources permit. This website is the best place to start for access to summary data from the latest publications.

សេវាព័ត៌មាន
INFORMATION SERVICE

: បុគ្គលិករបស់នាយកដ្ឋានស្ថិតិ នៃធនាគារជាតិនៃកម្ពុជា អាចជួយចង្អុលបង្ហាញ ឬណែនាំអ្នកប្រើប្រាស់ក្នុងការស្វែងរកទិន្នន័យតាមតម្រូវការ។ ការបោះពុម្ពផ្សាយរបស់ធនាគារជាតិនៃកម្ពុជា អាចរកជាប់បាន ហើយសេវាលើការជាប់ប្រចាំអាចរៀបចំបានដែរ។ ចំពោះសេវាលើទិន្នន័យពិសេសផ្សេងទៀតក៏អាចរកបានផងដែរ តាមរយៈការមកជាប់ព្រឹត្តិបត្រដោយផ្ទាល់។

The Statistics Department staff of the National Bank of Cambodia can assist users in addressing their data requirements. The National Bank of Cambodia publications are available for sale and subscription services can be arranged. Other special data services are also available, on a user pays basis.

អាសយដ្ឋានទំនាក់ទំនង
CONTACT DETAILS

ធនាគារជាតិនៃកម្ពុជា
NATIONAL BANK OF CAMBODIA
នាយកដ្ឋានស្ថិតិ
Statistics Department
អគារលេខ ៦៩-៧០ មហាវិថីហាណូយ (លេខ១០១៩) ភូមិបាយ៉ាប សង្កាត់ភ្នំពេញថ្មី
ខណ្ឌសែនសុខ រាជធានីភ្នំពេញ
#69-70, Hanoi Blvd. (1019), Phum Bayab, Sangkat Phnom Penh Thmei,
Khan Sen Sok, Phnom Penh

អ៊ីម៉ែល : statistics@nbc.gov.kh
E-mail : statistics@nbc.gov.kh
ទូរស័ព្ទ : (៨៥៥) ២៣ ៧២២ ៥៦៣ – ១១១៥
Telephone : (855) 23 722 563 – 1115
ទូរសារ : (៨៥៥) ២៣ ៤២៦ ១១៧
Facsimile : (855) 23 426 117



ISSN 2074-5680

ផលិតដោយ ធនាគារជាតិនៃកម្ពុជា
Produced by the National Bank of Cambodia